

Stampante multifunzione digitale in quadricromia

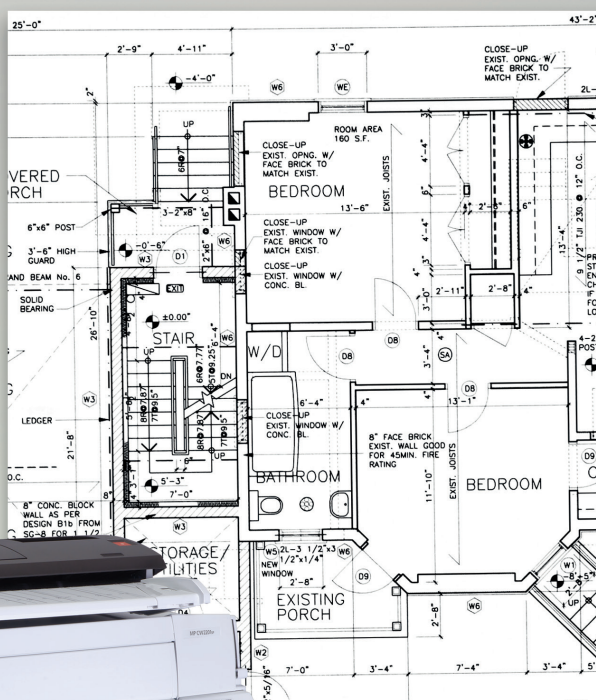
RICOH
imagine. change.

Ricoh

MP CW2201SP

Un dispositivo versatile
per applicazioni CAD/GIS
e comunicazione visiva

✔ Copiatrice ✔ Stampante ✔ Scanner



RICOH
MP CW2201SP
A1
B/N
3,8ppm
Colore
2,1ppm

Produttiva e versatile, questa stampante multifunzione wide format di nuova generazione permette di passare dal bianco e nero al colore per dare valore aggiunto ai propri prodotti.

Progettata per le applicazioni CAD/GIS, Ricoh MP CW2201SP ha migliorato la velocità e la qualità dell'immagine per acquisire maggiori volumi in bianco e nero e per aumentare la produttività a colori. L'innovativa tecnologia GEL-Jet™ con inchiostri impermeabili, il pannello operativo "smart" e il rilevamento automatico degli ugelli, permettono di essere efficienti e competitivi. È lo strumento ideale per entrare nel mondo delle Graphic Art con applicazioni* di base per interni e per esterni.

*Su supporti cartacei

Vantaggi per CAD

- Stampa, copia e scansione: tutto in quadricromia
- Stampe a colori di alta qualità in tempi brevi
- Produzione a colori a costi convenienti

Vantaggi per Graphic Art

- Tecnologia GEL-jet innovativa con inchiostri impermeabili
- Stampe con linee accurate, senza sbavature e resistenti ai raggi UV
- Stampe su carta blu per evitare l'effetto trasparenza sui manifesti



Ricoh MP CW2201SP

Leader della stampa wide format

La soluzione per eccellenza

Una sola stampante per più funzioni in quadricromia

Copia, stampa e scansione: questo dispositivo è completo di tutte le funzioni. Con il suo design compatto questa stampante offre i vantaggi di un multifunzione per migliorare l'efficienza e ridurre i costi.



Maggiore produttività

Stampa in bianco e nero ad una velocità di 3,8 pagine al minuto (A1 orizzontale)

La velocità di stampa a colori è di 2,1 pagine al minuto in A1 orizzontale (quasi il doppio rispetto al modello precedente). Una testa di stampa aggiuntiva permette di realizzare due linee per ciascun colore e di aumentare la produttività.



Semplicità d'uso

Per utilizzare questo dispositivo non occorrono conoscenze tecniche particolari

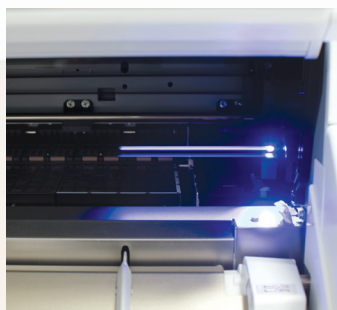
I rotoli di carta sono facili da inserire, l'azionamento della macchina avviene dalla parte frontale. L'impilatore, più semplice da usare e più robusto, offre agli operatori maggiore comodità ed efficienza.



Funzioni all'avanguardia

Ottimizzare i tempi di attività

Gli ugelli ostruiti possono compromettere la qualità dell'immagine: per questo motivo Ricoh ha introdotto il sistema di rilevamento automatico degli ugelli ostruiti. Altre caratteristiche che migliorano la produttività: stampa di emergenza, taglio carta manuale, spia LED che mostra lo stato di funzionamento per evitare che lo sportello anteriore venga aperto per errore.





Dritti verso il successo



Elevata produttività

- Tempo di riscaldamento: 40 secondi
- Fino a 3,8 pagine al minuto (B/N), 2,1 ppm (a colori) su A1
- Percorso carta stabilizzato con sistema ad aria aspirante e modulo di espulsione che riduce i tempi di alimentazione

Pannello operativo "smart" di nuova generazione

- Il pannello operativo "smart" da 10,1 pollici è di serie
- Nessun tasto fisico
- Velocità di risposta e usabilità migliorate dal più recente sistema operativo Android, versione 4.2
- Funzioni versatili e semplici da usare
- Icone Drag & Drop
- Scorrimento rapido delle pagine
- Indicazione del livello di inchiostro
- Browser completo: accesso a Internet dal multifunzione
- Disponibile in 20 lingue



Nuova schermata Home

1. Avviare app con un tocco
2. Cambiare la disposizione delle icone con il sistema Drag & Drop
3. Far scorrere velocemente le pagine
4. Aprire con un tocco la finestra delle app installate
5. Widget per cambiare lingua
6. Widget per l'inchiostro
7. Widget per l'ora
8. Aprire il menu personalizzato con la pressione prolungata su un punto vuoto dello schermo



Maggiori funzioni

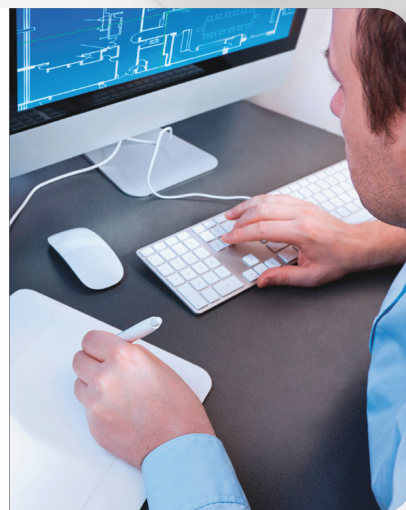


Integrazione perfetta

Possibilità di stampare da supporti esterni, inviare scansioni a dispositivi USB/SD. Interfaccia wireless LAN opzionale per utilizzo da remoto. Documenti tecnici a colori, planimetrie, prospetti, poster, cartine e presentazioni possono essere scansionati in diversi formati e inviati a URL, NPC, cartelle o Network Twain Driver per l'invio tramite posta elettronica, l'archiviazione e la stampa.

Anteprima di scansione per una maggiore precisione

Visualizzare in anteprima un documento scansionato è di grande aiuto quando è necessario garantire la correttezza dei dati, soprattutto in caso di documenti riservati. È possibile impostare il rapporto di ingrandimento dell'anteprima per una verifica dettagliata dei documenti sul display LCD: in caso di modifiche è possibile interrompere la trasmissione. La denominazione e la numerazione automatica dei file semplificano le operazioni di archiviazione e di recupero dei dati.



Stampa di emergenza

Se si esaurisce l'inchiostro a colori, MP CW2201SP può continuare la stampa monocromatica con l'inchiostro bianco/nero residuo. È possibile stampare per tre giorni dopo l'esaurimento dell'inchiostro a colori.

Taglio carta manuale

L'umidità, la temperatura e le condizioni di conservazione possono causare problemi alla carta. Per questo MP CW2201SP dispone di una funzione di taglio manuale della carta che permette una corretta alimentazione.



Nessuna preoccupazione

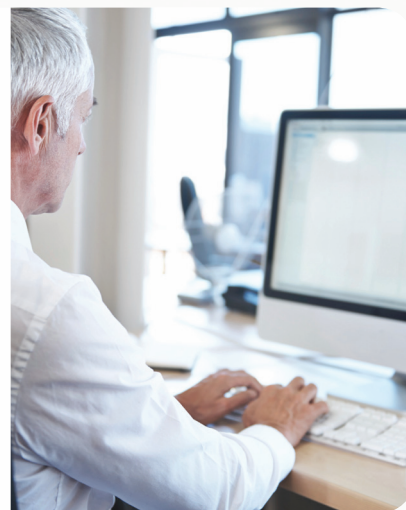


Funzioni crittografate

MP CW2201SP è dotata di diverse funzioni di sicurezza: autenticazione amministratore e utenti, autenticazione esterna per prevenire lo spoofing, limitazioni di accesso, scansione protetta con trasmissione PDF criptata per proteggere i dati sensibili.

Sicurezza dei dati

La crittografia dei dati e della rubrica protegge le informazioni registrate all'interno della periferica anche nel caso in cui la memoria venga rimossa, smaltita o rubata. La sovrascrittura del disco fisso previene la fuoriuscita di informazioni prima dello smaltimento della macchina e consente di sovrascrivere in modo automatico le informazioni temporaneamente memorizzate.



Ecologica

MP CW2201SP consuma meno di 200 W durante la stampa. È conforme alla direttiva RoHS e al programma Energy Star.



MP CW2201SP



1 Moduli scanner

Scanner a colori con 5 sensori CIS (Contact Image Sensors) disposti in modo sfalsato per una qualità di scansione elevata. La risoluzione di scansione massima è di 600 dpi.

2 Rulli

Soddisfa le esigenze di ambienti CAD e GIS grazie a un alimentatore per supporti da 210 mm a 914 mm di larghezza. È inoltre disponibile un secondo alimentatore rotoli opzionale. È possibile stampare su un'ampia varietà di supporti quali carta comune, riciclata, carta da lucido, opaca, patinata e altri tipi di carta speciale. (CAD).

3 Rilevamento automatico degli ugelli

La tecnologia Ricoh permette di rilevare gli ugelli ostruiti e mantenere elevata la risoluzione dell'immagine.

4 Pannello operativo "smart"

Il nuovo pannello di controllo, senza alcun tasto fisico, è intuitivo e fornito di serie.

5 Azionamento frontale

6 Indicatore di funzionamento

Impedisce che lo sportello anteriore venga aperto per errore mentre la macchina è in funzione.

7 Modulo per l'alimentazione di inchiostro

Un sensore monitora costantemente l'inchiostro nel serbatoio della testa di stampa. In questo modo il serbatoio non è mai vuoto.

8 Modulo di espulsione

Con taglierina automatica.

MP CW2201SP

SPECIFICHE PRINCIPALI

CARATTERISTICHE GENERALI

Tecnologia:	Sistema inkjet piezoelettrico on demand
Tipo di inchiostro:	Tecnologia Ricoh GEL-Jet™
Velocità di stampa:	A1 LEF: B/N Priorità velocità 3,8 PPM Standard 2,1 PPM A1 LEF: Colore Priorità velocità 2,1 PPM Standard 1,2 PPM
Tempo di rilascio prima copia:	A0 SEF: B/N Modo copia ad alta velocità 51 sec/ Modo standard 71 sec Colore Modo copia ad alta velocità 81 sec/ Modo standard 155 sec A1 LEF: B/N Modo copia ad alta velocità 29 sec/ Modo standard 41 sec Colore Modo copia ad alta velocità 53 sec/ Modo standard 84 sec
Velocità di copia (CPM):	A0 SEF: B/N Modo copia ad alta velocità 1,9 cpm/ Modo standard 1,1 cpm Colore Modo copia ad alta velocità 1,1 cpm/ Modo standard 0,6 cpm A1 LEF: B/N Modo copia ad alta velocità 3,8 cpm/ Modo standard 2,0 cpm Colore Modo copia ad alta velocità 2,1 cpm/ Modo standard 1,2 cpm
Risoluzione di stampa:	Modo priorità velocità: 600 x 300 dpi
Modo standard:	600 x 600 dpi
Modo priorità qualità*:	1200 x 1200 dpi
Risoluzione di copia:	600 dpi
Tempo di riscaldamento:	Inferiore a 40 sec.
Dimensioni (LxPxA):	1.384 x 660 x 1.214 mm
Peso:	Inferiore a 120 kg
Alimentazione elettrica:	220/240 V 8A 50/60 Hz
Assorbimento elettrico:	Durante la stampa: inferiore a 200 W

*Attivo per:

1. Carta patinata
2. Pellicola, carta opaca e carta speciale

FUNZIONE SCANNER

Risoluzione:	100/200/300/400/600 dpi (di serie) 200 dpi (predefinita)
Velocità di scansione:	B/N: 600 dpi: 80 mm/s, 200 dpi: 160 mm/s Colore: 600 dpi: 26,7 mm/s, 200 dpi: 40 mm/s
Area di scansione: Max.:	914 x 15.000 mm Min.: 210 x 210 mm

GESTIONE DELLA CARTA

Capacità alimentazione carta:	SEF: A0/A1/A2/A3/A4 LEF: A1/A2/A3/A4
Formato non standard:	Lunghezza originale: 210 - 2.000 mm
Larghezza originale:	210 - 914,4 mm
Larghezza massima:	914,4 mm
Formato carta:	Max.: 914,4 x 15.000 mm Rullo di alimentazione, 914,4 x 2.000 mm - Bypass Min.: 279,4 x 210 mm
Grammatura carta:	Rotolo carta: 51 - 200 g/m ² Cut sheet: 51 - 220 g/m ²

SERVER DI STAMPA

Configurazione:	Controller GW incorporato
CPU:	Processore Intel Atom Bay Trail-I: 1,75 GHz
Memoria:	4 GB
Disco fisso:	320 GB
Sistemi operativi Windows:	Windows Vista (32/64 bit), Windows 7 (32/64 bit), Server 2003 (32/64 bit), Server 2008 (32/64 bit), Server 2008R2 (64 bit), Windows 8/8.1 (32/64 bit), Server2012/ R2 (64 bit) Citrix Presentation Server 4.5, Citrix XenApp 5, 6 NetWare 4.x, 5.0, 6.0, 6.5 OES 1.0, 2.0 Mac OS 10.7 o successivo
Protocollo di rete:	TCP/IP (IP v4, IP v6)
Linguaggi stampa supportati:	PostScript3, PDF Direct, RP-GL/GL2, RTIFF, MediaPrint JPEG, MediaPrint TIFF
Formati dati supportati:	PDF, TIFF, JPEG
Font:	136 font europei
Interfacce di rete:	Di serie: Ethernet (1000BASE- T/100BASE-TX/10BASE-T), USB2.0
Opzionali: Wireless	LAN (IEEE802.11a/b/g/n)
Interfacce di servizio:	USB x1, SD x1

ALTRE OPZIONI

Supporto rotolo
Lettore di schede NFC
Unità di sicurezza sovrascrittura dati Tipo M19
Unità OCR Tipo M13
IEEE 802.11a/g/n Unità interfaccia Tipo M19

INFORMAZIONI AMBIENTALI

MP CW2201SP è conforme agli standard Energy Star 1.1.



RICOH
imagine. change.

www.ricoh.it

Certificazione ISO9001, Certificazione ISO14001.

Tutti i marchi e/o i nomi dei prodotti sono stati registrati dai rispettivi detentori. Le specifiche e l'aspetto esterno possono essere soggetti a modifica senza preavviso. Il colore del prodotto effettivo può differire rispetto a quello mostrato in questa brochure. Le immagini in questa brochure hanno solo scopo illustrativo e possono esserci leggere differenze nei dettagli.

Copyright © 2016 Ricoh Europe PLC. Tutti i diritti riservati. Questa brochure, il suo contenuto e/o l'impaginazione non possono essere modificati e/o adattati, copiati in tutto o in parte e/o inseriti in altro materiale senza l'autorizzazione scritta di Ricoh Europe PLC.