

Fatti Ricoh

Soluzioni per l'Ufficio,
per la Stampa Professionale,
Servizi Documentali Gestiti,
Servizi IT

Magazine di Ricoh Italia n. **56**

L'innovazione digitale cambia l'ufficio

**SMART OPERATION PANEL,
facile come un tablet.**

**La nuova gamma
di prodotti Ricoh.**

Lo smart office è senza pareti.

**Ricoh premia
le imprese del futuro.**

Soluzioni in Cloud per le PMI

www.ricoh.it

RICOH
imagine. change.





Cosa c'è di nuovo?

Notizie e novità dal mondo della tecnologia e dalle aziende del Gruppo Ricoh, a livello nazionale ed internazionale.

Ricoh e la stampa 3D

Ricoh ha lanciato **AM S5500P, una stampante 3D di produzione dedicata all'industria manifatturiera**. Lo scorso mese di agosto è stata installata la prima unità presso un riconosciuto e primario centro servizi italiano nella motor valley emiliana. Ricoh è inoltre partner di **TheFabLab**, laboratorio di fabbricazione digitale, che ha creato un'area dedicata alle tecnologie di *additive manufacturing*. In questa "piccola fabbrica" le aziende possono realizzare oggetti e concretizzare così le proprie idee imprenditoriali. Ricoh ha messo a disposizione una stampante 3D. Spiega Giorgio Bavuso, Direttore Production Printing di Ricoh Italia: «Un numero crescente di aziende di diversi settori sta valutando il potenziale delle tecnologie 3D. Ricoh vuole rispondere alle esigenze dei propri clienti con una gamma completa».



Oriani, CEO di Ricoh Italia, e Papa Francesco in piazza San Pietro.



Immagini di pace immagini di guerra

Durante l'udienza generale in Piazza San Pietro, Davide Oriani, CEO di Ricoh Italia, ha avuto l'onore di incontrare Papa Francesco. Dopo un breve colloquio ed una calorosa stretta di mano Oriani ha fatto dono al Pontefice di una fotocamera **Ricoh Theta S**, che si sta imponendo come nuovo modello di comunicazione 'embedded' a 360°. Le foto e soprattutto i video a 360° offrono un'esperienza di immersione totale negli avvenimenti. Non a caso il quotidiano 'Il Giornale' ha realizzato il primo reportage "immersivo" grazie alle riprese in soggettiva di Ricoh Theta per illustrare una guerra dimenticata nel cuore dell'Europa. In Ucraina, nel Donbass, si continua a sparare e morire, da una parte e dall'altra della barricata. I video a 360° sono disponibili a questo indirizzo: www.occhidellaguerra.it/video-360/



L'arte esalta la tecnologia

Da tempo esiste una reciproca influenza tra il mondo dell'arte e quello delle nuove tecnologie. **È stato questo il tema di una mostra organizzata da Ricoh e dalla rivista internazionale di design Frame a Milano, nel corso della Design Week**. Le tecnologie su cui hanno fatto affidamento i creativi digitali fanno parte dell'offerta dei Communication Services di Ricoh e hanno incluso in particolare le lavagne interattive, i proiettori di nuova generazione (con proiezione verticale e ottica ultra-corta) e la fotocamera Ricoh Theta S, con cui sono stati realizzati creativi video a 360°.



In questo numero

Cosa c'è di nuovo?	pag 2
L'innovazione digitale cambia l'ufficio	pag 4
La nuova gamma di prodotti Ricoh	pag 6
L'ufficio smart è senza pareti	pag 8
Soluzioni in Cloud per le PMI	pag 9
Doxa racconta l'Italia	pag 10
Welfare e sostenibilità nel DNA di Copan	pag 11
Ambiente e responsabilità sociale	pag 12
Production Printing News	pag 13
Notizie di Scienza & Tecnica	pag 14
Saperne di più	pag 15



La lavagna interattiva allo Juventus Stadium

Negli stadi moderni gli Sky Box sono salottini unici ed esclusivi progettati per le aziende che vogliono mostrare le partite di calcio ai propri clienti VIP da una posizione privilegiata. Nel più innovativo di questi, lo Juventus Stadium di Torino, è stata introdotta una moderna lavagna interattiva Ricoh per illustrare un evento organizzato dalla Filiale Ricoh di Torino. **In Italia Ricoh è partner dei migliori club di calcio, Juventus, Milan e Fiorentina.** Al sostegno del calcio si affianca la sponsorizzazione dei tornei di tennis ATP di Roma, Madrid, Parigi e Montecarlo da parte di Ricoh Europa.

Un libro per chi soffre

Ricoh Italia ha dato il proprio contributo a un progetto volto ad agevolare i giovani studenti costretti a stare per un lungo periodo in ospedale. I ragazzi della classe Grade 6 (prima media) della **MILE Bilingual School di Milano** hanno ideato e scritto una serie di miti, fiabe e favole dando vita al libro "Il Circolo delle Storie". Questo libro è stato pensato in particolare modo per i giovani studenti in ospedale ed è disponibile in versione cartacea e digitale. La versione cartacea è stata stampata presso la Print Room Ricoh di Vimodrone e **distribuita in tutti gli ospedali italiani da ABIO**, associazione di volontariato che realizza iniziative per i bambini e gli adolescenti in ospedale.



Premio Ricoh: i vincitori della sesta edizione

Il "Premio Ricoh per giovani artisti contemporanei", arrivato alla sua sesta edizione, ha radunato i vincitori presso il Mondadori Megastore di Piazza Duomo (Milano). Il Premio è organizzato da Ricoh Italia con la collaborazione della Città Metropolitana di Milano e il patrocinio del Comune di Vimodrone. **La giuria ha decretato come vincitore assoluto**



La vincitrice.

soluto Kalina Aleksandrova Danailova con l'opera

"Life or something like it #4". Gli altri premiati: Paolo Romani per la sezione pittura-disegno-grafica; Micaela Laura Rosella Calliero per la sezione scultura-installazione; Patrizia Calegari per la sezione fotografia-video, digital art. La Danailova commenta così la propria opera realizzata con oggetti trovati di plastica, legno e metallo: *"La natura penetra ed entra nell'essenza dell'essere umano. Partendo dalla conservazione della memoria del passato, analizzo le dicotomie della vita: passato e futuro; tecnologia e natura. Come vivere in armonia con queste dicotomie è il tema del mio lavoro"*.

I premiati della sesta edizione del Premio Ricoh.



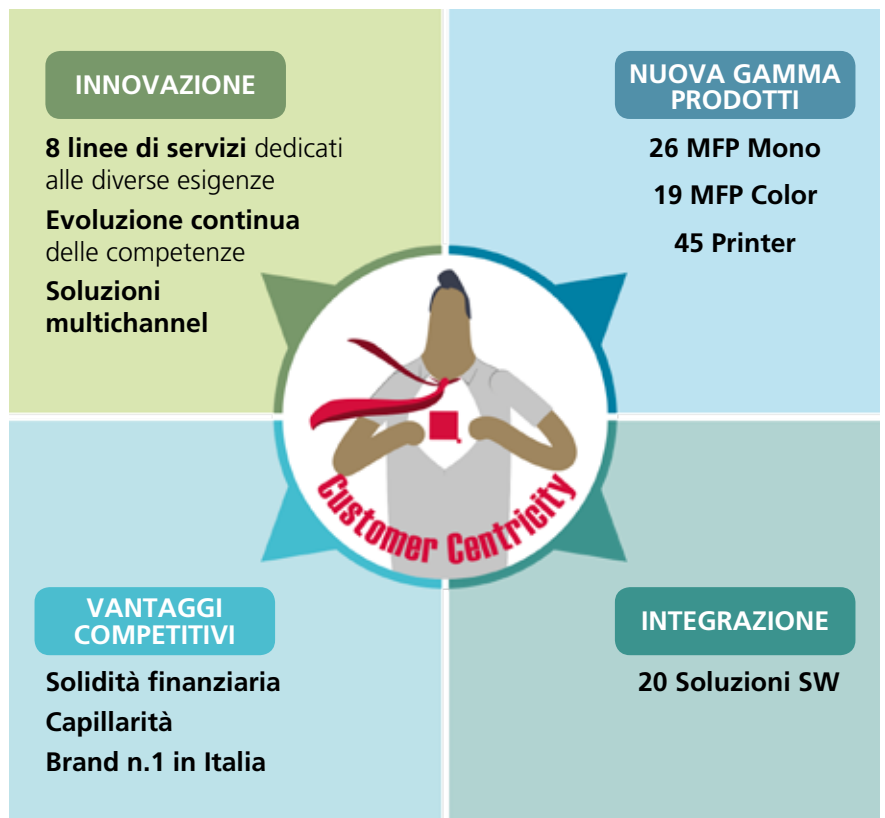


L'innovazione digitale cambia l'ufficio

L'innovazione digitale cambia il modo di lavorare e lo rende più semplice e produttivo. Ogni impresa deve aggiornare le proprie metodologie di lavoro per non restare indietro rispetto alla concorrenza e per competere a livello internazionale. La flessibilità e creatività del modo di lavorare tutto italiano non bastano più. Occorre sfruttare a fondo gli strumenti che la rivoluzione tecnologica mette a disposizione. Il verdetto è già scritto: le aziende che sanno integrare nel proprio business le nuove opportunità del digitale hanno percentuali di ricavo di due cifre rispetto alla concorrenza, chi resta indietro è perduto. Questo vale sia per l'Industria (dove sta nascendo il modello produttivo Fabbrica 4.0) sia per l'ufficio. Qui si tratta di **ottimizzare il workflow, dematerializzare le informazioni, stampare solo quello che serve** per ridurre i costi e salvaguardare l'ambiente. Tutto ciò aumentando la sicurezza delle informazioni ed integrando gli strumenti del lavoro in mobilità: tablet e smartphone. **Attenzione però: l'innovazione può diventare un labirinto inestricabile se non è guidata.** Per accompagnare i propri clienti nella scelta della soluzione migliore Ricoh ha definito **8 linee di servizi** che oltre alle soluzioni di stampa e di gestione dei sistemi multifunzione permettono di: monitorare i costi in tempo reale, ottimizzare il flusso documentale, gestire al meglio gli spazi di lavoro e le riunioni aziendali, rendere più creative le presentazioni di lavoro dotando il personale commerciale degli strumenti multimediali più efficaci.



La proposta di Ricoh per l'innovazione digitale



SMART OPERATION PANEL, facile come un tablet



La novità più tangibile dei sistemi multifunzione è il nuovo pannello comandi che diventa simile ad un tablet o uno smartphone. Lo **Smart Operational Panel (SOP)** delle nuove multifunzioni offre una interfaccia touch screen per tutte le operazioni di stampa, scansione e copia con grandi icone sfiorabili, molto più intuitive dei precedenti comandi a pulsante. Il pannello da

10,1 pollici è personalizzabile in modo che ogni utente o gruppo di lavoro possa rapidamente accedere alle funzioni che usa maggiormente. Nel pannello 'lavora' un **web browser HTML5** per accedere e scaricare app in modo da personalizzarlo secondo le proprie esigenze. Ricoh SOP usa il **sistema operativo Android** che permette un'infinita varietà di applicazioni prodotte dalla

comunità degli sviluppatori. Tra le funzioni già operative il **display ECO** che permette di vedere in una sola occhiata quante pagine sono state stampate, in bianconero o a colori, e quanta l'energia usata. **Ogni funzione è pensata per rendere più semplici ed intuitive le operazioni ripetute.** Una specifica linea di applicazioni è dedicata a chi ha problemi di vista e di manualità.

De Felice spiega la Customer Centricity

"L'evoluzione della tecnologia e l'accesso mobile alle informazioni richiedono il cambiamento dei comportamenti organizzativi e la trasformazione dei luoghi di lavoro.

Dalla acquisizione del documento alla gestione del contenuto delle informazioni, le giuste informazioni devono arrivare alle persone giuste, nel giusto formato, al momento giusto. Il cliente - con tutte le sue esigenze - sta al centro della nostra offerta. Grazie alle competenze di Ricoh derivate da tanti anni di lavoro a fianco dei clienti vogliamo confermarci quali leader del mercato. Sfruttando il gioco di squadra generato dalle competenze diversificate presenti nella nostra organizzazione uniamo l'attenzione al cliente alla creatività necessaria per soddisfare qualsiasi richiesta".



Roberto De Felice,
Direttore Vendite di Ricoh Italia



La nuova gamma di prodotti Ricoh

La nuova gamma multifunzione A3 a colori di Ricoh è composta da **nove modelli** con velocità da 30 a 60 pagine al minuto, in grado di migliorare la produttività, risparmiare tempo e ridurre i consumi. I modelli della serie (**MP C3004, MP C3504, MP C4504, MP C5504 e MP C6004**) offrono nuovi standard di automazione del workflow documentale e consentono agli utenti di personalizzare la gestione delle informazioni in entrata ed uscita. I multifunzione di nuova generazione sono degli "hub" attraverso cui passa tutta la documentazione aziendale diventando, di fatto, gli asset più importanti di ogni ufficio. Le **nuove funzioni sono tutte molto semplici da usare**: i comandi a icona sono come quelli di smartphone e tablet; il sistema operativo è sempre Android per passare rapidamente da un lavoro all'altro con facilità. **Ciascun modello assicura grande affidabilità, alta produttività e una superiore qualità di stampa**; l'ideale per ogni un ambiente di lavoro.



MP C3004SP/
ASP



30
ppm B/N
A colori

MP C3504SP/
ASP



35
ppm B/N
A colori

MP C4504SP/
ASP



45
ppm B/N
A colori

MP C5504SP/
ASP



55
ppm B/N
A colori

MP C6004SP



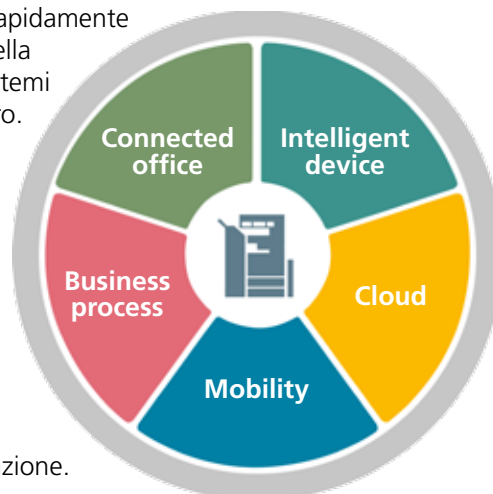
60
ppm B/N
A colori

Workstyle Innovation Technology

La necessità di acquisire, trasformare e gestire le informazioni più rapidamente possibile è sempre più importante. Questo è il punto di partenza della **Workstyle Innovation Technology** di Ricoh che introduce nei sistemi multifunzione funzionalità nuove e intuitive per semplificare il lavoro.

Di fatto, **i multifunzione di nuova generazione diventano il centro della produzione e distribuzione dei documenti materiali ed immateriali.**

Quando si stampa i documenti possono essere inviati indifferentemente dai computer della rete, dai dispositivi mobili come smartphone o tablet, da un supporto di memorizzazione USB o SD, dal server centralizzato dell'azienda o dal cloud. Invertendo il flusso, con la scansione elettronica, il documento cartaceo digitalizzato può essere memorizzato su tutte le risorse a disposizione. In sostanza, la gestione documentale è a 360°. Tutto in modo semplice, rapido e controllato, con una particolare sensibilità che presiede ad ogni funzione.



Alcune novità della gamma

Facile connessione con gli smart devices: l'app Ricoh Smart Device Connector supporta le connessioni Bluetooth, NFC (*Near Field Communication*) e l'autenticazione con QR code. Basta avvicinare il proprio tablet al pannello della MFP.

Innovativo finisher 'ibrido' da 1.000 fogli con o senza punti: i fascicoli voluminosi possono essere pinzati con il sistema a punti metallici, ma se il fascicolo non supera le 5 pagine può essere tenuto assieme da una zigrinatura altrettanto efficace.

Sensore di rilevamento presenza: attiva la macchina nel momento in cui qualcuno si avvicina. In questo modo, il dispositivo è subito pronto all'uso ma risparmia energia quando non serve.

Risparmiano energia. Si può programmare accensione e spegnimento in base agli orari di ufficio. Ridotta rumorosità. Conformità ai più rigorosi standard green.



Le nuove stampanti e MFP bianconero

La **Workstyle Innovation Technology** coinvolge anche le periferiche dedicate ai mercati verticali e ai piccoli uffici. Nel segmento delle stampanti e multifunzione bianconero in formato A4 le ultime proposte Ricoh sono 4 modelli che montano lo stesso motore da 50 e 60 stampe al minuto. Il display del **Multifunzione MP 501/601SPF** è lo stesso Smart Operation Panel delle serie maggiori, con tutte le funzioni interattive. Alimentatore ARDF di serie. Particolare attenzione all'aspetto ecologico, con i valori di TEC (*Typical Electricity Consumption*) più bassi della categoria. Il primato in economia della gamma passa anche dal ridotto costo pagina grazie al tamburo PCU di lunghissima durata che abbatte i costi di manutenzione.



MP 501/601SPF



SP 5300/5310DN



Lo smart office è senza pareti

L'evoluzione delle tecnologie sta trasformando i luoghi di lavoro: oggi le persone possono incontrarsi pur essendo fisicamente distanti, una sala riunioni può essere allestita in pochi minuti anche in luoghi non dedicati, le lavagne non sono più cartacee e le immagini proiettate possono diventare interattive. Tutto questo rende le riunioni più produttive e riduce i costi per i viaggi. L'impatto sulla distribuzione delle informazioni è importante, basti pensare come esempio alla possibilità di comunicare le ultime novità e promozioni contemporaneamente all'interno dell'azienda e in ogni punto vendita.

L'offerta di Ricoh

Ricoh, con una gamma completa di prodotti per la videocomunicazione ed una grande esperienza nella gestione dei flussi informativi, supporta i propri clienti in tutte le fasi di attuazione. Partendo dalla situazione esistente **Ricoh fornisce consulenza sugli strumenti di videocomunicazione più adatti alle esigenze e agli obiettivi aziendali collaborando con il personale interno** per sviluppare



un piano dettagliato per l'implementazione di hardware, software e servizi necessari. Una volta installati i nuovi servizi di comunicazione, Ricoh garantisce la continuità di funzionamento oltre al supporto e alla manutenzione necessari, compresa la formazione del personale. Il tutto fornito con la formula del noleggio in modo quindi flessibile e scalabile.

Le ultime novità nel settore

L'innovazione dei sistemi di video comunicazione è costante per renderli sempre più adatti alle diverse esigenze. Nell'ambito delle lavagne digitali l'ultima nata è il modello **Ricoh D8400** con l'am-

pio schermo da 84", ideale per essere vista anche da lontano. Quando si scrive sullo schermo, la funzione OCR riconosce il testo scritto a mano e lo converte. **Il testo OCR viene salvato come contenuto ricercabile per future consultazioni e revisioni.** Per i proiettori interessante la possibilità di proiettare sul tavolo l'immagine utilizzando un modello della gamma a proiezione verticale (**PJ WX4152NI**). Con una penna digitale interattiva l'immagine può essere commentata ed evidenziata. Dopodiché gli appunti e le sottolineature non vanno perse e possono essere salvate sul PC.

Il proiettore verticale PJ WX4152NI riproduce l'immagine sul tavolo e la rende interattiva con l'accessorio 'penna digitale'. Le note possono essere salvate sul PC.



Lavagna digitale D8400.



Soluzioni in Cloud per le PMI

In un paese in cui il 95% delle imprese è di dimensioni piccole o medie, l'innovazione dei processi non può limitarsi solo alle grandi. Per restare competitive sui mercati globali **le PMI devono aggiornare la propria flessibilità e creatività con soluzioni software progettate su misura**. I requisiti sono efficienza, semplicità di gestione e costi ridotti.

Applicazioni mobili sul Cloud

I piccoli imprenditori e la loro forza vendita sono grandi viaggiatori. Le persone che sono spesso in giro per lavoro hanno necessità di stampare e accedere alle e-mail, ai fax, ad allegati e documenti dal proprio notebook, smartphone o tablet attraverso la connessione Internet. **Oggi è possibile consentire l'accesso ai dati tramite dispositivo personale dell'utente e non solo con strumenti di proprietà aziendale** in modo da ridurre i costi derivanti dalla gestione di hardware e licenze. Tutto questo richiede l'adozione di tecnologie che



agevolino l'accessibilità da remoto alle informazioni in modo sicuro. Ricoh le offre in modalità SaaS (**Software as a Service**) attraverso la rete internet pagando solo un ridotto canone mensile.

Cos'è Start Ricoh?

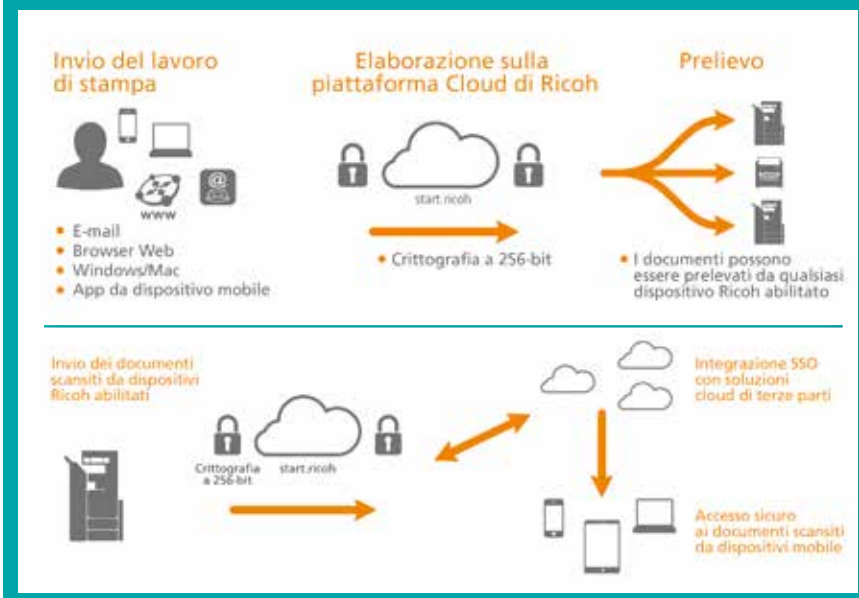
È la piattaforma Cloud di Ricoh, sicura e con sistema di autenticazione unica (SSO) che supporta l'applicazione **FlexRelease CX per la stampa** da cloud, da dispositivi PC e mobile, e l'applicazione **Scan CX per la scansione su cloud** da multifunzione Ricoh. L'uso è

estremamente semplice. L'utente non deve far altro che autenticarsi al portale **web start.ricoh** (<https://eu.start.ricoh.com>) per accedere alle applicazioni di stampa e scansione da remoto. Lì trova FlexRelease CX che consente di inviare e caricare le stampe sul Cloud di Ricoh tramite portale web, e-mail, app iOS (iPhone, iPad), app Android o driver di stampa del PC; la stampa può poi essere effettuata da qualsiasi multifunzione Ricoh abilitato. Quando si è davanti alla multifunzione basta selezionare FlexRelease CX sul display e inserire i dati di accesso per stampare il documento. **Se invece dobbiamo archiviare un documento per averlo a portata di mano in ogni parte del mondo basta scansionarlo da qualsiasi multifunzione Ricoh abilitato** e inviare le scansioni via e-mail, archivarle in locale, o accedere direttamente al Cloud Ricoh da diverse piattaforme, tra cui: Google Drive, DropBox, OneDrive ecc.

I vantaggi

Nessun server dedicato, nessun nuovo software da acquistare, tutto è online. L'azienda si limita all'acquisto della licenza legata al dispositivo multifunzione e al pagamento di un canone per l'utilizzo del cloud. Un servizio che comprende anche la consulenza Ricoh per aiutare le PMI a crescere rapidamente con costi contenuti.

Come funziona Start.Ricoh



Doxa racconta l'Italia

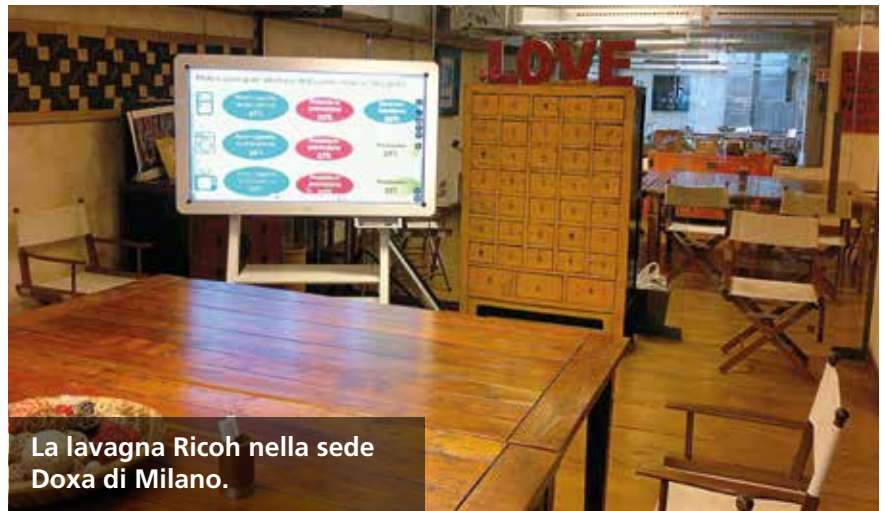
Dal 1946 Doxa ha accompagnato la crescita del nostro paese misurandone gusti e tendenze.



La sua prima indagine, nel 1946, fu sulla scelta degli italiani tra Monarchia e Repubblica: anticipò così i risultati del referendum. E' stata la prima ed è tuttora la più prestigiosa società italiana di ricerche di mercato. Doxa è oggi una holding che raggruppa diverse società specializzate in differenti ambiti e settori merceologici, ha due sedi operative (Milano e Roma), un team di professionisti dedicato alla raccolta, analisi e interpretazione dei dati e una rete sul territorio di migliaia di intervistatori. La partnership con Ricoh è nata dall'esigenza di uniformare e ottimizzare le tecnologie per la gestione documentale presenti nelle varie società. Ne parliamo con **Maurizio Sivieri, Operations Manager di Doxa.**

L'incontro con Ricoh

Come conseguenza dell'integrazione di diverse società, Doxa si è trovata a gestire un ambiente di stampa molto eterogeneo. **Ogni società utilizzava dispositivi differenti e nei vari uffici c'era un eccessivo numero di stampanti per utilizzo personale.** Abbiamo deciso di rivedere la situazione e valutato la proposta di diversi fornitori. Ricoh è stata scelta sia per la proposta economica, sia per l'innovazione e il supporto. Gli specialisti di Ricoh hanno effettuato una analisi dell'esistente, individuando i costi – anche quelli “nascosti” – connessi alla produzione documentale. Al termine Ricoh ci ha proposto il nuovo ambiente di stampa. **Oggi riusciamo a gestire le spese per centri di costo e a tracciare la produzione documentale in tutto il Gruppo per capire quanto spendono le varie società.** Oltre alle nuove multifunzioni e stampan-



La lavagna Ricoh nella sede Doxa di Milano.

ti abbiamo installato due dispositivi per la stampa di produzione (**Ricoh Pro C5100S**) grazie ai quali gestiamo l'elevata mole di documenti del nostro centro di calcolo e la modulistica necessaria alla rete degli intervistatori.

Quali i vantaggi?

Prima di tutto la riduzione e il controllo dei costi come risultato dalla razionalizzazione dell'ambiente di stampa. **Aggiungo la reportistica suddivisa per settori. Inoltre, la soluzione Ricoh consente la stampa follow-you: cioè i documenti vengono rilasciati solo dopo l'autenticazione dell'utente sulla periferica.** Questo migliora la sicurezza delle informazioni ed elimina lo spreco derivante da documenti lanciati in stampa e poi non ritirati. Ora abbiamo un unico punto di contatto per tutti gli aspetti

riguardanti la fornitura dei consumabili, l'assistenza tecnica e la manutenzione, una bella comodità!

Anche per la videoconferenza avete scelto Ricoh

Avevamo necessità di strumenti professionali di videoconferenza per il collegamento tra la sede di Milano e quella di Roma. Dovevano essere facili da trasferire dall'una all'altra sala riunioni. **Ricoh ci ha proposto il modello P3500, una soluzione portatile e facilmente installabile.** Il sistema è compatibile con le attrezzature di altri produttori per cui – oltre che per collegare le nostre due sedi – lo utilizziamo per comunicare con i nostri clienti. Sempre per quanto riguarda i sistemi per la comunicazione visiva abbiamo installato la lavagna interattiva **Ricoh D5500** che utilizziamo interfacciandola alla videoconferenza e per effettuare le presentazioni. Rispetto ai pannelli tradizionali la lavagna interattiva consente di salvare e condividere contenuti migliorando l'efficacia della riunioni.



Ricoh P3500
portatile per videoconferenze.

Welfare e sostenibilità nel DNA di Copan

Copan Group è il leader mondiale nella produzione di tamponi per la batteriologia e sistemi per la biologia molecolare. Nel 2011 ha brevettato una soluzione completamente automatizzata che copre tutte le fasi del processo di creazione del campione biologico (inoculazione, semina, incubazione, lettura): la soluzione ha rivoluzionato il modo di lavorare nei laboratori ed è oggi presente in tutti i continenti. In Copan l'innovazione investe anche il welfare aziendale. A servizio delle due aziende presenti a Brescia è stato creato un asilo per i figli dei dipendenti e aree attrezzate di wellness. Unico nel suo genere è l'**incubatoio/parco scientifico interno all'azienda** (chiamato *Futura*) dove dipendenti e studenti dell'università possono concretizzare le proprie invenzioni.

L'IT deve fare il suo mestiere

Lo sviluppo del welfare aziendale corrisponde all'impegno per la sostenibilità ambientale. Di questo abbiamo parlato con l'**Ing. Stefano Bonazzi, Senior IT Manager di Copan Group**. *"Nel quadro della riorganizzazione di tutto il settore IT aziendale, indispensabile per una Gruppo in piena espansione - parlo di crescita in doppia cifra percentuale anno dopo anno - era giunto il momento di occuparsi del workflow documentale. Con quali obiettivi? "Razionalizzare la spesa, contenere il numero dei fornitori, aumentare la sostenibilità dei processi. **Una cosa che mi stava a cuore era togliere al reparto IT la parte operativa delle attività di stampa per concentrarlo sul controllo di gestione"**.*



L'Ing. Stefano Bonazzi di Copan Group riceve i Certificati Ambientali Ricoh da Alessio Folesani di DAP.



Il controllo delle emissioni

Ed è a questo punto che nasce il rapporto con Ricoh. *"Ho avuto l'occasione di conoscere **DAP - Partner Ricoh di Brescia** - e ne ho apprezzato l'ottima professionalità. Così abbiamo iniziato a collaborare. Con l'analisi condotta da DAP abbiamo ottenuto un risparmio di circa il 19% nei costi, riducendo il numero di stampanti e aumentando le prestazioni dell'intero sistema con funzioni molto più avanzate. Importanti anche i miglioramenti dal punto di vista ambientale. "Infatti. La migliore efficienza dei sistemi multifunzione Ricoh, riducendo consumi di carta ed energia elettrica, ha prodotto minor consumo energetico complessivo riducendo l'impatto di*



*emissione di CO₂. A sancire il nostro impegno ambientale ci sono stati consegnati i **Certificati di Sostenibilità ambientale e il Carbon Balanced Printing**, che trasforma il residuo di produzione di CO₂ in crediti di carbonio compensati da progetti Ricoh di riforestazione".*

Ambiente e responsabilità sociale

Il DNA sostenibile di Ricoh

L'impegno del Gruppo Ricoh per la sostenibilità del pianeta viene costantemente certificato dalle principali organizzazioni mondiali del settore. **Nel 2015 Ricoh ha partecipato come Official Partner a COP21**, la conferenza internazionale sui cambiamenti del clima. In Italia le iniziative culminano nel Mese dell'Ambiente che coinvolge tutti i dipendenti e collaboratori di Ricoh con iniziative di risparmio energetico e comportamenti virtuosi in ambito green.



Le iniziative green hanno coinvolto tutto il personale di Ricoh.

Apri l'Eco Business Development Center



Ricoh Eco Business Center di Gotemba, a circa 100 km da Tokyo.

La sostenibilità è un elemento chiave della corporate identity di Ricoh così da orientare l'intera supply chain compreso il rapporto con il consumatore finale. L'Eco Business Development Center, inaugurato in Giappone a Gotemba, prefettura di Shizuoka, nell'ambito dell'80° anniversario della nascita di Ricoh, intende promuovere la sostenibilità come business. Tre le principali aree operative: il "Recycling Center" sul riuso dei materiali e dei prodotti e il "Laboratorio per la verifica delle tecnologie green", già operativi; accanto a loro un "Centro di diffusione delle conoscenze in campo ambientale" con compiti anche formativi, in stretto rapporto con le esigenze dei consumatori. **L'obiettivo è quello di sviluppare un vero e proprio business della sostenibilità promuovendo iniziative e tecnologie in grado di generare un risultato economico preciso.** Un esempio? Lo sviluppo di energia proveniente dalle risorse non

sfruttate, quali plastica di scarto e residui di legno o la sperimentazione di tecnologie che riducano lo spreco di acqua nelle lavorazioni industriali. www.ricoh.com/environment/eco_business_center/

Premiate le imprese del futuro

Un cioccolatino con dentro un'oliva. È questo il prodotto vincitore della competizione nazionale organizzata da Junior Achievement Italia nell'ambito del programma "Impresa in azione". La start-up vincitrice è nata presso l'Istituto Alberghiero di Desenzano (BS) che ha sviluppato l'idea imprenditoriale costruendo tutta la filiera: dalla produzione alla commercializzazione al packaging. Il programma, promosso da Junior Achievement Italia e riconosciuto dal Ministero dell'Istruzione come parte dell'alternanza scuola-lavoro, **coinvolge i ragazzi degli Istituti Superiori per costruire un'impresa partendo da zero, compresa la ricerca di capitali.** Si tratta di un Concorso Europeo con finali locali e nazionali che ha coinvolto quest'anno 13.000 ragazzi tra i 16 e i 19 anni. La finale italiana è stata ospitata all'Unicredit Pavillion di Milano. Ricoh partecipa alle attività di **Junior Achievement** in qualità di sponsor ed ha ospitato più volte nella propria sede gruppi di studenti che intendono sviluppare le proprie attitudini imprenditoriali. Come dice **Andrea Gombac, Direttore Customer Service & Corporate Social Responsibility di Ricoh Italia** "Il nostro contributo è quello di consolidare la vocazione dei giovani a costruire direttamente il proprio futuro, rendendo il progetto solido e fattibile da tutti i punti di vista, compreso il valore aggiunto realizzabile con la neo impresa".



La premiazione della 'Migliore Impresa 2016' all'Unicredit Pavillion di Milano.

Andrea Gombac.

Production Printing News

Drupa 2016, Ricoh tra le protagoniste

La recente fiera di Dusseldorf ha messo in mostra i grandi progressi che il settore della Stampa di Produzione ha effettuato in questi anni. Tra i protagonisti della manifestazione - che si svolge ogni 4 anni

- **Ricoh ha presentato l'intera gamma di prodotti e soluzioni che l'hanno imposta in pochi anni sul mercato europeo ed**

internazionale. L'offerta spazia da Ricoh **Pro VC60000** - stampante inkjet a modulo continuo - alle 'Regine' del Commercial Printing **Pro C9110** e **Pro C7110X** - ideali

per la stampa su materiali speciali. **Prossimo appuntamento per i professionisti della stampa a Viscom Italia, 13 - 15 ottobre 2016 - Fiera Milano Rho, pad. 8 stand K19.**



Ricoh PRO VC60000
stampa a modulo continuo.



Accordo Ricoh-EFI per ampliare l'offerta flatbed

Ricoh diventa interlocutore unico per tutte le aziende di stampa. Con l'integrazione delle **soluzioni di stampa flatbed** di EFI VUTEK nella gamma dei prodotti offerti, Ricoh è entrata nel settore della cartellonistica completando il portfolio prodotti. La collaborazione tra Ricoh e l'azienda di Silicon Valley è storica, con EFI Fiery front-end digitale per la gamma Ricoh a foglio singolo. Aggiungendosi alla serie Ricoh Pro L4100 roll-to-roll latex, queste soluzioni UV flatbed assicureranno flessibilità e opportunità maggiori ai clienti Ricoh nel settore della stampa commerciale e della cartellonistica. Ricoh amplia così l'offerta graphic arts e il proprio portfolio di soluzioni che ora comprende sistemi flatbed, grande formato, modulo continuo, foglio singolo, software e servizi di consulenza.

Tad Furushima di Ricoh
con **Frank Mallozzi di EFI.**

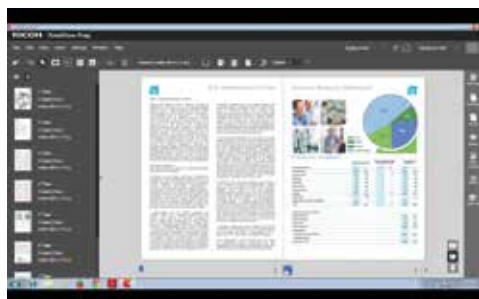


Soluzione a costi sostenibili

TotalFlow Cloud Suite - presentata a Drupa 2016 - è una piattaforma basata su cloud, destinata principalmente ai piccoli e medi service di stampa che necessitano di un supporto tecnologico a costi sostenibili e sempre disponibile. La Suite comprende: pulizia di dati, web-to-print, gestione delle risorse marketing, servizi di cross-media e automazione del flusso di lavoro. **I servizi sono in abbonamento SaaS (Software as a Service) e consentono agli stampatori di selezionare le soluzioni software cui accedere senza**

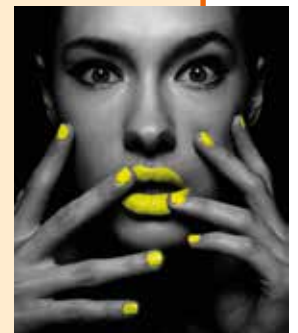
l'investimento in una propria infrastruttura IT. L'obiettivo di Ricoh è quello di offrire una gamma completa di tools dedicati all'organizzazione e all'automazione del workflow in ogni suo aspetto, dall'acquisizione dei file al finishing, fino allo stampato pronto da consegnare.

La suite TotalFlow è anche in cloud.



5° Colore 'magico'

Tra le novità presentate a Drupa 2016 spiccava (è proprio il caso di dirlo) il 5° colore fluorescente, integrabile nella stampante **RICOH Pro C7100X**. Oltre a donare una particolare magia alle immagini, questa soluzione può essere usata nelle tecniche anti-contraffazione (ad es. nella stampa di biglietti per i concerti) in quanto sensibile alla luce.



Notizie di Scienza & Tecnica



Il digitale e gli Studi Professionali

Un interessante colpo d'occhio sull'innovazione negli Studi Professionali emerge dalla ricerca dell'«Osservatorio professionisti e innovazione digitale» condotta dal Politecnico di Milano. Si tratta

di un'indagine svolta tra 150 mila studi di professionisti dell'area giuridica: avvocati, commercialisti e consulenti del lavoro. **Determinante per il futuro della professione è lo sviluppo del digitale.** La fatturazione elettronica verso la Pubblica Amministrazione, il processo civile telematico, l'uso della firma elettronica per gli atti verso la PA stanno accelerando il necessario aggiornamento. Interessante il dato che evidenzia una reciproca influenza tra l'andamento del fatturato e l'adozione di tecnologie all'interno degli studi. Le strutture che dichiarano una crescita a doppia cifra del fatturato sono quelle che usano tecnologie evolute per oltre il 30% sul totale delle apparecchiature presenti nello studio.

I due campioni degli standard

Travolti dalla velocità con cui la tecnologia cambia le nostre abitudini abbiamo per fortuna alcuni punti fermi su cui ancora contare. Tra i più importanti il **formato A4** e la **Posta Elettronica**. Il primo ha ancora le stesse misure di quando è stato inventato (nella Germania del 1800, per la cronaca): cm 21 x 29,7. Il suo principale vantaggio è che permette di scalare da un formato all'altro senza mutare il rapporto di proporzione – così ad esempio le fotocopiatrici passano da A4 ad A3 o A5 senza alcun problema di deformazione dell'immagine. Quanto all'email, è talmente uno standard che se arrivasse oggi una mail spedita 20 anni fa sarebbe tranquillamente leggibile: il protocollo SMTP nonostante i suoi difetti in termini di sicurezza rimane imbattibile ed ha cambiato profondamente il nostro modo di comunicare da quando è entrato in tutti i PC, verso la fine degli anni '90 del secolo scorso.



Prima la Theta!

Il web impazzisce per i video a 360°. Si calcola che nei primi mesi del 2016 ci siano state oltre 2 miliardi di visualizzazioni di video registrati con camere a 360°! **Ricoh è stata la pioniera di queste videocamere dal 2013.** Due anni dopo ecco il sorprendente modello S. Molti videoblogger ne hanno dichiarato la superiorità rispetto alle altre. Prima di tutto per la qualità video: Ricoh Theta S può immagazzinare fino a 1600 foto e 65 minuti di video in alta risoluzione. Il microfono stereo integrato è capace di registrare un audio limpido anche ad alti volumi. Ha una connessione Wifi integrata per scaricare i video sul PC senza cavi. Last but not least «*Theta S è tascabilissima e maneggevole e ha un look originale (ricorda il monolite di '2001 – Odissea nello spazio')*» (Wired). <https://theta360.com>



Una videocamera Ricoh comanda i movimenti di un robot.

L'industria 4.0

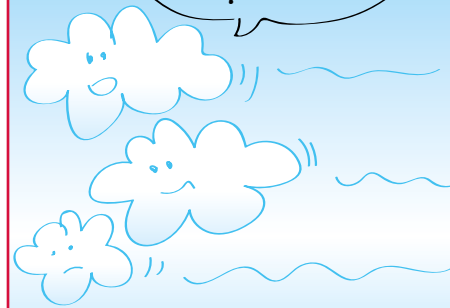
Con il nuovo modello industriale le macchine possono comunicare ed interagire fra di loro all'interno di una fabbrica. Il prodotto può ad esempio gestire la propria costruzione grazie alla presenza di un codice che contiene e fornisce alla linea produttiva tutte le informazioni necessarie. L'unico momento dove serve la mano dell'uomo è all'inizio della linea di produzione. Numerosi i vantaggi: riduzione dei costi (magazzini ridotti, meno fermi degli impianti, riduzione dei tempi di consegna, ecc.). Soprattutto importante la possibilità di offrire al cliente un prodotto 'su misura', permettendogli di seguire l'intero processo di fabbricazione, anche da remoto.

Il Gruppo Ricoh produce e commercializza prodotti per l'automazione come apparecchiature ottiche, semiconduttori, componenti elettrici e apparecchiature di misura. Per info: <http://industry.ricoh.com/en/>

Digital Humor

LA MIGRAZIONE DELLE NUVOLE

Andiamocene da qui, sono stufa di essere riempita di dati!





Saperne di più

Stampa e scansione da USB/SD

Nella vostra sede arrivano ospiti che pur non avendo delle postazioni PC hanno l'esigenza di stampare dei file? Il pannello comandi dei multifunzione Ricoh consente agli utenti di stampare documenti PDF e immagini JPEG/ TIFF da una



chiavetta USB o SD Card senza bisogno di aprirli con un PC. **I nuovi MFP sono dotati di slot USB/SD** posti in genere sul bordo sinistro del pannello. I file JPEG possono anche essere visualizzati in anteprima a colori sul pannello operativo dell'MFP. Semplice anche l'operazione inversa, cioè quella di salvare su un supporto mobile un'immagine o un documento scansionato tramite lo scanner della MFP.

La sicurezza delle multifunzioni Ricoh

Quando si sceglie una nuova stampante o una multifunzione per l'ufficio, raramente si mette al primo posto la sicurezza. Eppure i sistemi che garantiscono ogni intrusione sono parecchio importanti e vale la pena di conoscerne le caratteristiche principali. **Autenticazione**

Windows: si tratta di uno standard IEEE per permettere l'accesso all'utente utilizzando gli stessi login e password con cui si connette il proprio PC al dominio

Windows. **Autenticazione LDAP:** permette l'accesso con login e password agli utenti registrati nel server LDAP aziendale. **Autenticazione tramite**

Card, usata per evitare di accreditarsi ogni volta con login e password. **Timbro di sicurezza obbligatoria:** la funzione aggiunge automaticamente informazioni di sicurezza a ogni documento stampato, come il nome o l'ID utente, la data e l'ora in cui il lavoro è stato stampato, l'indirizzo IP del multifunzione usato. Timer uscita fax. Per ridurre il rischio che i messaggi fax in ingresso vengano lasciati incustoditi sul vassoio (dove potrebbero essere letti o raccolti da personale non autorizzato), l'amministratore può impostare un orario specifico per l'uscita fax. **Data Overwrite Security e crittografia disco fisso:**

La funzione DOSS sovrascrive i dati temporanei memorizzati sul disco fisso dei multifunzione con dati casuali per garantire che i dati originali non possano essere ripristinati. **Locked Print e Stored Print** Nel primo caso si può stampare un documento riservato solo dopo aver digitato una password particolare, nel secondo si possono archiviare nell'Hard Disk della multifunzione un gran numero di documenti usati frequentemente. Gli stessi vengono richiamati senza bisogno di andare al PC e stampati previa password.



FILIALI RICOH ITALIA • **Milano:** filiale.milano@ricoh.it - 02.91987100
• **Torino:** filiale.torino@ricoh.it - 011.9590011 • **Genova:** filiale.genova@ricoh.it - 010.644081 • **Padova:** filiale.padova@ricoh.it - 049.8650801 • **Bologna:** filiale.bologna@ricoh.it - 0542.622311 • **Firenze:** filiale.firenze@ricoh.it - 055.3412111 • **Roma:** filiale.roma@ricoh.it - 06.501631 • **Napoli:** filiale.napoli@ricoh.it - 081.5621188 • **Sicilia:** filiale.sicilia@ricoh.it - 091.7511400

Un po' di storia

Una Galleria di successi

Ricoh ha celebrato quest'anno il suo ottantesimo compleanno. La società nacque infatti a Tokyo nel 1936 sviluppandosi come spin-off commerciale dell'**Istituto di Ricerca Fisica e Chimica Riken** (tuttora uno dei più prestigiosi del Giappone con parecchi Premi Nobel all'attivo). Tra le iniziative realizzate per l'anniversario, l'apertura della **Ricoh Innovation Gallery** presso il Technology Center a Ebina nella prefettura di Kanagawa. Nello show room sono presenti i successi che hanno punteggiato la storia di Ricoh. I primi record nelle vendite furono la **Ricohflex**, fotocamera reflex a doppio obiettivo, lanciata nel 1950; la **Ricopy 101**, copiatrice desktop diazo del 1955; e la **Ricopy BS-1**, prima copiatrice elettrostatica Ricoh, introdotta nel 1965.



L'Innovation Gallery di Ricoh

FATTI RICOH n° 56

a cura di Massimo De Battisti
massimo.debattisti@ricoh.it

Si ringraziano per la collaborazione: Elena Curato, Marta Oldani, Stefano Gelmetti, Andrea Negri, Vincenzo Tribolo, Federica Russo, Federica Valenti, Antonio Gabbatore, Alexandra Zurria, Ilaria Esposito, Donato Maraggia, Studio Lonardi sas (grafica e impaginazione).

Ricoh Pro L4100 per dare spazio all'immaginazione

La serie Ricoh Pro L4100
con i nuovi inchiostri Latex AR
offre versatilità nelle applicazioni
per interni ed esterni



RICOH
imagine. change.

Ricoh Pro L4160 e L4130
sono soluzioni ideali
per applicazioni di grande
impatto visivo su un'ampia
gamma di supporti.
L'ultima generazione
di teste di stampa
piezoelettriche Ricoh
a goccia variabile
(4 picolitri) garantisce
qualità elevata e precisione
anche nei dettagli.
La bassa temperatura di
polimerizzazione velocizza
i cicli produttivi e la stampa
su supporti sensibili al
calore senza danneggiarli.
I nuovi inchiostri Latex AR
Ricoh sono caratterizzati
da ecosostenibilità
e rapida asciugatura.
Oltre al CMYK, sono
disponibili i colori arancio,
verde e bianco per una
creatività senza limiti.



viscom
Italia 2016

Vieni a trovarci a Viscom
Fiera Milano Rho (MI)
13 - 15 Ottobre 2016
Padiglione 8 - Stand K19

Ricoh Italia Srl
viale Martesana 12, 20090 Vimodrone (MI)
Tel. 02.91987100
production_printing@ricoh.it - www.ricoh.it

Segui Ricoh Italia su

