

Fatti Ricoh

Soluzioni per l'Ufficio,
per la Stampa Professionale,
Servizi Documentali Gestiti,
Servizi IT

Il coraggio di cambiare

Multifunzione
a colori dalle
prestazioni
avanzate.

Le 5 tappe
dell'innovazione
nelle PMI.

Che design
le piccole Ricoh!



www.ricoh.it



Cosa c'è di nuovo?

Notizie e novità dal mondo della tecnologia e dalle aziende del Gruppo Ricoh, a livello nazionale ed internazionale.

Il futuro di Ricoh

Zenji Miura, il nuovo Presidente e Amministratore Delegato di Ricoh Company in carica dal primo aprile scorso, ha precisato in una intervista alla rivista economica *Fortune Magazine* gli obiettivi del Piano a Medio Termine valido per i prossimi tre anni. La strategia di Ricoh a livello globale prevede due versanti: nei mercati sviluppati accelerare la trasformazione della società da *hardware centric* a fornitrice di servizi integrati; nei mercati emergenti sviluppare un'aggressivo piano di espansione. Nel campo tecnologico Ricoh sta lanciando una serie di prodotti molto avanzati, sia per il piccolo ufficio sia per le aziende di grandi dimensioni, con lo scopo preciso di confermare la propria leadership del mercato.

"L'obiettivo - dice Miura - è quello di ridurre i costi di produzione dei nostri clienti aumentando l'efficienza nella distribuzione delle informazioni aziendali. *'Going the last mile'*, raggiungere cioè la piena comprensione delle necessità del cliente costruendo di volta in volta l'offerta su misura delle sue necessità: ecco la nostra proposta". Non è un caso se Ricoh è stata insignita dalle maggiori società di consulenza a livello mondiale (Gartner, IDC e Forrester) come leader nei *Managed Document Services* a livello globale.



Zenji Miura, il nuovo Presidente e Amministratore Delegato di Ricoh Company.



Fatti Ricoh a quota 50

Dal marzo 1995 ad oggi sono arrivati a **50** i numeri della rivista aziendale. In questi 18 anni Fatti Ricoh ha documentato l'evoluzione del mercato dell'Office Automation. Nel primo numero si metteva a confronto la tecnologia digitale con quella analogica che allora era la più diffusa. Oggi la scelta vincente è quella di fornire efficienza al flusso delle informazioni aziendali integrando prodotti e servizi. Dal 1995 ad oggi Ricoh Italia è diventata leader indiscussa del mercato ampliando l'offerta dai prodotti di stampa tradizionali alle apparecchiature a bobina per la stampa professionale, cui si è aggiunta la fornitura dei principali sistemi IT tra cui PC e Server. Con l'hardware si integrano le più efficienti soluzioni software e i servizi di consulenza aziendale.

In questo numero

Cosa c'è di nuovo?	pag	2
Il coraggio di cambiare	pag	4
Multifunzione a colori dalle prestazioni avanzate	pag	6
Qualità tedesca, competenza italiana	pag	8
Tradizione e innovazione nel tessile	pag	9
Le 5 tappe dell'innovazione nelle PMI	pag	10
Che design le piccole Ricoh!	pag	11
Ricoh e l'ambiente	pag	12
La gamma Production si espande	pag	13
Notizie di Scienza & Tecnica	pag	14
Ricoh Risponde	pag	15

Al via la Fatturazione Elettronica

Con la pubblicazione nella Gazzetta Ufficiale diventano operative le regole tecniche per la gestione dei processi di fatturazione elettronica della Pubblica Amministrazione. **In sintesi: a partire da DICEMBRE 2013**, le Amministrazioni che volontariamente vorranno avvalersi della ricezione della fatture elettroniche, potranno adottare questa modalità previo accordo con i propri fornitori; **a partire da GIUGNO 2014** decorre l'obbligo di fatturazione elettronica per i rapporti verso i Ministeri, le Agenzie fiscali e gli Enti nazionali di previdenza ed assistenza sociale; **a partire da GIUGNO 2015** decorre l'obbligo di fatturazione elettronica per i rapporti con le altre amministrazioni pubbliche. Dopo le date indicate, **le Amministrazioni interessate non potranno più accettare fatture che non siano trasmesse in forma elettronica**. Inoltre, decorsi tre mesi dalle date stesse, le Amministrazioni non potranno procedere ad alcun pagamento, nemmeno parziale, sino all'invio delle fatture in formato elettronico. I fornitori delle amministrazioni pubbliche dovranno gestire il ciclo di fatturazione esclusivamente in modalità elettronica, non solo nelle fasi di emissione e trasmissione ma anche in quella di conservazione. Il Politecnico di Milano indica che con la Fatturazione Elettronica verso la PA **si potrebbero ottenere risparmi diretti pari a oltre 1 miliardo di euro l'anno**.

<http://www.digitpa.gov.it/>



www.ricoh.it/support

È il sito per le richieste di aiuto.
Cliccando su **Knowledge Base>Ricerca**
risposte per modello
trovate le soluzioni alle domande
più frequenti sull'uso delle vostre
attrezzature Ricoh.

Ricoh premiata per i Servizi Documentali Gestiti

Ricoh è stata di recente nominata Leader nel mercato mondiale dei Managed Print Services secondo il report "IDC MarketScape: Worldwide Managed Print Services 2013 Hardcopy Vendor Analysis". I Servizi Documentali Gestiti di Ricoh migliorano le performance delle aziende consentendo di digitalizzare i documenti e di ottimizzare i processi in modo che l'informazione giusta sia resa disponibile alla persona giusta, nel momento giusto. Oltre a essere stata inclusa nel report di IDC, Ricoh è stata posizionata nel quadrante dei leader del report annuale di Gartner "Magic Quadrant: Managed Print Services Worldwide" ed è stata indicata tra le tre principali aziende di questo mercato nel report "Competitive Landscape: Managed Print Services, Worldwide".



Perché il fax si rifiuta di morire

Il decreto che doveva sancire la fine dell'uso del fax nella pubblica amministrazione è stato rimandato al gennaio 2015. Ma sono in molti a scommettere che questo storico strumento di comunicazione non sarà soppiantato da email, twitter o cloud. Almeno per il momento. Nel dibattito si inserisce la voce dell'autorevole Istituto Gartner attraverso il suo analista Ken Willersten. "Ci sono settori economici come Finanza, Legale e Sanità che continueranno ad usare il fax come strumento di comunicazione". Anche perché rimarrà il valore legale del documento inviato. I dati parlano chiaro: se calano le vendite dei fax stand-alone (solo fax) sono stabili le ordinazioni degli strumenti multifunzione che hanno il fax integrato insieme a copiatrice, stampante e scanner. Va detto che nelle multifunzioni è presente anche la funzione di 'Inoltro' che trasforma il fax cartaceo in arrivo o partenza in un documento elettronico da stampare o conservare nella casella email. La carta è tuttora il migliore alleato del 'vecchio' fax.

Il primo Fax da ufficio ad alta velocità è prodotto da Ricoh (1973). Inviava una pagina in soli 60 secondi rispetto ai 6 minuti dei concorrenti!



Il coraggio di cambiare

Davide Oriani è amministratore delegato di Ricoh Italia dal 2002. Ha guidato la società in questi anni cruciali che hanno visto l'integrazione dei marchi Ricoh, NRG, Infotec e Infoprint nel Gruppo Ricoh Italia e la definitiva affermazione della leadership sul mercato nazionale. Gli chiediamo di delineare il presente e le prospettive della società.



Davide Oriani
amministratore
delegato di
Ricoch Italia.

La Ricoh ha adottato un nuovo slogan: *imagine. change.* Qual è il significato?

Non si tratta solo di uno slogan. *imagine. change.* vuol dire molte cose. Prima di tutto che il futuro è **Immaginare il Cambiamento**. Crediamo che il cambiamento sia sempre guidato dal coraggio di immaginare il futuro e dalla coerenza nel raggiungere gli obiettivi. E' questo che vogliamo trasmettere ai nostri clienti: noi siamo al loro fianco per guardare avanti, ai cambiamenti richiesti dal mercato. Al nostro interno *imagine. change.* vuol dire **coinvolgere dipendenti e collaboratori** a partecipare in prima persona al rinnovamento dell'azienda. Tanti lo dicono ma noi l'abbiamo applicato costantemente ed è questo il primo segreto del nostro successo.

Tradotto in pratica, come cambia Ricoh Italia?

Nei confronti dei clienti attivi e potenziali noi ci proponiamo come fornitore globale di Prodotti e Servizi. *Imagine.change.* mette anche in evidenza la nostra capacità di aiutare le aziende ad adeguarsi alle straordina-

imagine. change.

rie potenzialità offerte dalle nuove tecnologie. In pratica noi diciamo loro *'Concentratevi sui vostri obiettivi di business, noi vi saremo accanto per ottimizzare l'infrastruttura IT verso quegli obiettivi'*. Insieme a noi le aziende possono ottenere concreti risparmi nella gestione degli asset informatici favorendo la creatività

e l'immaginazione dei collaboratori. Cose concrete, confermate da centinaia di clienti che si sono rivolti a noi e possono testimoniarlo.

Ma continuerete a fare macchine per ufficio?

Non dimentichiamo che il successo di Ricoh si è costruito negli anni



grazie alla qualità delle nostre copiatrici e stampanti. Offriremo sempre dei prodotti all'avanguardia per la stampa, la copia e la distribuzione dei documenti. Proprio in estate abbiamo lanciato sul mercato una **nuova gamma di multifunzione a colori per l'ufficio** che sono quanto di meglio offra la tecnologia. Basate sul nuovo formato Super A3 (che consente di ottenere immagini al vivo) possono sostituire sistemi obsoleti e non più eco-compatibili. Come gamma e come qualità di prodotto manteniamo sicuramente la leadership nel settore: per la concorrenza rimaniamo sempre 'quelli da battere'. Ma il punto di forza e la base per il nostro futuro è **l'integrazione tra prodotti e servizi**. Attraverso i Servizi Documentali Gestiti (MDS), l'offerta dell'Outsourcing documentale (DPO) e la fornitura dei servizi IT (IT Services) siamo in grado di risolvere ogni esigenza legata alla gestione dell'infrastruttura informativa aziendale. Anche intervenendo con nostro personale per gestire per conto del cliente l'intero processo documentale.

Oltre all'ufficio ci sono altri settori che vi interessano?

Il settore della stampa professionale (*Production Printing*) è uno di quelli su cui abbiamo concentrato molte energie. Siamo già primi nei sistemi monocromatici e puntiamo ad esserlo anche nel colore che è in grossa crescita in questo segmento. Con l'integrazione di **InfoPrint** abbiamo aggiunto alla gamma a foglio piano i sistemi di stampa a bobina. Ricoh è presente su tutti i mercati, dalla stampante da 40 euro al sistema a bobina da 2 milioni di euro. **L'ampiezza della gamma di prodotti** è uno dei vantaggi che abbiamo sui concorrenti accanto all'**estensione e capillarità della nostra rete di vendita ed assistenza** su tutto il territorio italiano. Altri prodotti interessanti per noi sono i **proiettori** e i **sistemi per videoconferenza**. Anche qui vantiamo una grande



esperienza nelle ottiche che prima fornivamo ad altri brand e che ora mettiamo al servizio della gamma a marchio Ricoh. Tra i 'gioielli' presentiamo il proiettore verticale portatile che può lavorare ad appena 10 cm dal muro. Un nuovo prodotto sfornato dai nostri centri ricerca è la lavagna digitale interattiva, la più avanzata erede delle vecchie lavagne luminose.

La crisi morde anche il vostro mercato?

Il mercato delle multifunzioni da ufficio è sceso del 10% l'anno

scorso, più o meno come il mercato dell'auto. **Ricoh Italia ha mantenuto la sua leadership aumentando la propria quota di mercato** a scapito della concorrenza. Possiamo dire di aver fatto un buon lavoro ma tutto questo non basta. Per restare competitivi dobbiamo accelerare la nostra espansione nel settore dei servizi globali per le aziende. In questo sappiamo di non fare solo l'interesse di Ricoh ma anche quello dei clienti, per aiutarli a superare la crisi aumentando la propria efficienza e risparmiando sui costi fissi.

Ricoh Italia in cifre

- Fatturato al 31/03/2013: € 326 Milioni
- Collaboratori: 1.100
- Parco Macchine Assistito Direttamente: oltre 153.000 unità
- Centri di Assistenza Tecnica Certificati: 109

Vendita e Assistenza Diretta:

- 9 Filiali e 24 Agenzie Provinciali
- Key Account: circa 1.800 clienti
- Executive: più di 31.000 clienti

Vendita Indiretta:

- Un centinaio di Partner (offerta di soluzioni e servizi a valore aggiunto)
- Una rete capillare di dealer su tutto il territorio nazionale

Multifunzione a colori dalle prestazioni avanzate

Per creare valore aggiunto alle aziende un prodotto multifunzione deve diventare il "cuore" delle attività dell'ufficio: digitalizzazione, archiviazione e stampa di documenti. Con la nuova gamma di multifunzioni da 30 a 60 copie/stampe a colori e bianconero Ricoh vuole confermare la propria leadership in questo segmento offrendo funzionalità avanzate ed una qualità di stampa eccellente.

Qualità di stampa e gestione carta superiore

Per quanto riguarda la riproduzione di immagini e testi le nuove multifunzioni non temono confronti. Sono particolarmente indicate per lavori in cui grafica ed immagini rivestono grande importanza. La nuova unità di sviluppo unidirezionale permette di ottenere i testi con caratteri nitidi e bordi perfetti. Il supporto (opzionale) del formato Super A3 - 320 x 450 mm - e la **qualità di stampa** anche con grammature elevate risultano ideali per le aziende di grafica e design. Inoltre la stampa di buste può avvenire direttamente dal 2° cassetto fornito di serie.

Compatte e silenziose

I progettisti sono intervenuti anche nell'**insonorizzazione** per ridurre i rumori a zero. Tutte le operazioni in fase di accensione sono state ridotte al minimo per abbassare ulteriormente i livelli di rumorosità. Grazie all'unità fronte-retro inte-



Sette modelli da 30 a 60 pagine al minuto abbinabili a una serie di accessori di finitura e gestione carta.

grata questi multifunzione sono compatti e permettono di risparmiare spazio prezioso in ufficio.

Ridurre i consumi energetici

Un **timer** di accensione/spengimento ottimizza l'operatività e riduce i valori TEC (consumo elettrico totale). Inoltre queste periferiche sono **eco-compatibili** e rispettano il programma Energy Star. Ciò significa che le emissioni di CO₂ prodotte durante il loro funzionamento sono ridotte al minimo.

Migliorare i flussi di lavoro

Le **funzionalità di scansione** sono molto utili per velocizzare la digita-

lizzazione dei documenti. Tutto è progettato per risparmiare tempo. Basta selezionare la cartella o l'email di destinazione ed effettuare la scansione: nulla di più facile. Altra funzione importante offerta come opzione è l'**OCR integrato** che rende ricercabile il testo sulle immagini PDF scansionate. Con questo opzionale cercare i documenti sarà più veloce. Il documento può essere individuato attraverso la ricerca di parti di testo in esso contenute senza ricorso a programmi o server OCR esterni. I modelli da 45 a 60 ppm che montano l'alimentatore SPDF (Single Pass) possono scansionare fino a 180 pagine in fronte-retro con un unico passaggio!



Viste da vicino



- 1** Pannello touch screen da 9 pollici
- 2** Secondo vassoio carta di serie, anche per stampare su buste
- 3** 5 modelli di finisher opzionali
- 4** Vassoi carta con chiusura ammortizzata
- 5** Unità fronte-retro integrata nel corpo macchina
- 6** Alimentatore fronte-retro a singolo passaggio (SPDF)
- 7** Timer accensione/spegnimento per impostare tempi di accensione e spegnimento giornalieri, settimanali o periodici
- 8** Nuovo design compatto e arrotondato con componenti in materiale bioplastico



www.ricoh.it/products/multifunction-printers/multifunction-colour/

Modelli e caratteristiche principali

	MP C3003SP	MP C3503SP	MP C4503SP MP C4503ASP	MP C5503SP MP C5503ASP	MP C6003SP
Velocità BN / Col	30 / 30 ppm	35 / 35 ppm	45 / 45 ppm	55 / 55 ppm	60 / 60 ppm
Memoria / Hard Disk	1,5 GB / 250 GB	1,5 GB / 250 GB	2 GB / 250 GB	2 GB / 250 GB	2 GB / 250 GB
Linguaggi di serie	PCL5c, PCL6(XL), PDF Direct				
Linguaggi opzionali	Adobe® PostScript® 3™, IPDS, PictBridge				
Risoluzione di stampa	1.200 x 1.200 dpi 2 bit				
Interfacce di serie	Ethernet 1GB, USB 2.0 tipo B (1), USB 2.0 tipo A (3), slot SD Card				
Interfacce opzionali	WiFi, Bluetooth, Parallela IEEE 1284				
Capacità ARDF	100	100	100 / 220 (con SPDF)	100 / 220 (con SPDF)	220
Velocità scanner	80 ipm	80 ipm	110 ipm (con ARDF), 180 ipm fronte-retro (con SPDF)		
Formato carta max. cassetto	A4 dal cassetto 1, SRA3 (fino a 320x457 mm) dai cassettei 2,3,4 con adattatore opzionale				
Formato carta da bypass	Larghezza 90x320 mm, lunghezza 148x600 mm (qualità di stampa garantita fino a 432 mm)				
Grammatura massima	Cassetti 300 g/mq – Bypass 300 g/mq – Fronte-retro 256 g/mq				
n° medio / max di copie mensili	5 K / 80 K	7 K / 80 K	10 K / 200 K	12 K / 200 K	15 K / 200 K

Qualità tedesca, competenza italiana



Endress+Hauser ITALIA ha deciso di migliorare la gestione documentale affidandosi a Ricoh.

Fondata in Germania nel 1953, **Endress+Hauser** è un fornitore leader su scala mondiale di strumentazione, soluzioni e servizi per l'automazione industriale. La gamma dei prodotti è ampia e include dispositivi, sensori, misuratori, sistemi e servizi per misure di livello, di pressione, di portata, di temperatura, per l'analisi dei fluidi e la registrazione dati. Oltre a fornire prodotti di qualità l'azienda si propone come partner affidabile per comprendere le esigenze del cliente, definire gli obiettivi dell'automazione così da sviluppare la soluzione più appropriata. L'offerta è rivolta a tutti i settori industriali: l'industria chimica e farmaceutica, l'industria alimentare e delle bevande, la potabilizzazione e il trattamento delle acque reflue, la produzione di energia, l'industria cartaria, l'industria petrolchimica, l'off-shore ecc. In Italia Endress+Hauser Italia S.p.A. è presente dal 1974 e la sua sede centrale è a Cernusco sul Naviglio (MI). L'azienda si è rivolta a Ricoh per ottimizzare i processi documentali grazie a soluzioni hardware e software. Ne parliamo con Giorgio Cappellini, Process & Quality and e-commerce Manager di Endress+Hauser.

Quali sono i principali vantaggi che offrite ai vostri clienti?

Un tempo ci proponevamo soprattutto per i nostri strumenti di 'qualità tedesca', oggi siamo in primo luogo dei consulenti che lavorano a stretto contatto con il cliente nella risoluzione di tutte le problematiche relative alla produzione. I rapporti con i clienti si stringono anche attraverso

l'Information Technology: nel nostro portale pubblichiamo le specifiche dei prodotti con interfacce comuni per integrarsi nell'ambiente SAP del cliente (noi siamo SAP Company). I clienti ci sono riconoscenti per questi servizi 'tagliati su misura': ad esempio possono utilizzare l'iPad per



scoprire le caratteristiche dei prodotti scaricando un App che legge il QR code. Il livello di informatizzazione di Endress+Hauser è elevato: nel 2015 - quando ci trasferiremo nella nuova sede italiana - vorremmo essere *almost paperless* anche con l'aiuto di Ricoh.

Come nasce il vostro rapporto con Ricoh?

Ci siamo incontrati pochi mesi fa in occasione del rinnovo dell'ambiente di stampa e di gestione documentale. Abbiamo confrontato l'offerta di

Ricoh con quella del nostro fornitore di allora. La vostra era più conveniente sotto molti punti di vista, non escluso quello economico. La qualità riconosciuta dei prodotti Ricoh rappresenta il secondo motivo della scelta. Ha avuto il suo peso anche l'approccio umano e professionale dei nostri referenti di Ricoh Italia, filiale di Milano. Non è stato quindi solo un 'matrimonio di interesse'. In questi mesi abbiamo anche verificato il buon livello del vostro servizio assistenza, affidabile e veloce negli interventi.

Vi siete dotati anche di soluzioni software offerte da Ricoh...

È proprio così. Abbiamo installato *IBS (Intelligent Barcode Solution)* per stampare i codici a barre sulle bolle di consegna. Il nostro sistema di archiviazione è basato su SAP e stiamo testando l'*OCR (Optical Character Recognition)* integrato nel software Ricoh per trasformare gli ordini in dati leggibili. *Smart Device Monitor & Accounting Report* è la soluzione Ricoh che utilizziamo per produrre report dettagliati sui volumi di stampa suddivisi per dispositivo, reparto e utente. I report ci indicano se i sistemi di stampa sono utilizzati in maniera corretta e se vi sono attrezzature sovra o sottoutilizzate.



Giorgio Cappellini,
Process & Quality and
e-commerce Manager di
Endress+Hauser.

Tradizione e innovazione nel tessile



ILCAT si rinnova grazie ai servizi documentali e IT di Ricoh.

Una delle più importanti realtà del tessile di Prato è ILCAT spa che ha saputo rinnovarsi e rispondere alle nuove esigenze del mercato grazie ad una solida cultura industriale. Parliamo di un'azienda fondata nel 1956 da alcune storiche famiglie pratesi eredi della grande tradizione mercantile che in quest'area risale al Rinascimento. L'impianto ILCAT di Iolo (Prato) si occupa in primo luogo della distribuzione di materie prime tessili (fibre e filati) ma racchiude anche una moderna torcitura per produrre filati su richiesta della clientela italiana ed europea. "Siamo il fornitore di fiducia per molte aziende tessili che sanno di trovare da noi la materia prima o il semilavorato su misura per le loro esigenze. Punti di forza la costante attività di ricerca, sviluppo ed innovazione sui prodotti, la versatilità del servizio e la rapidità della consegna. I nostri magazzini informatizzati contengono milioni di metri di tessuto e di filati per ogni tipo di impiego". Chi parla è Federico Bolognesi, IT Manager, stretto collaboratore di Massimo Manetti, responsabile amministrativo del Gruppo.

Come superare l'attuale congiuntura economica?

Costi sotto controllo e livelli di servizio sempre più alti: non ci sono altri segreti. L'azienda è cresciuta anno dopo anno con tenacia e determinazione, adattandosi ai mutamenti del mercato. Noi manager aziendali, occupandoci di gestione dei processi, dobbiamo saper coniugare la semplificazione



delle procedure e il miglioramento del flusso del lavoro con il contenimento delle spese lungo tutta la filiera produttiva. Abbiamo trovato in Ricoh, sia nella sede centrale che nella filiale di Firenze, un partner affidabile che ha saputo rispondere alle nostre richieste: prima con il rinnovo delle attrezzature di stampa poi con il ridisegno dell'architettura dei pc e server aziendali. Il punto di partenza è stata l'analisi aziendale dei volumi e delle postazioni esistenti. I tecnici Ricoh hanno intervistato gli utenti finali per individuare le esigenze e il livello di soddisfazione in merito ai processi documentali. Alla fine ci hanno prospettato la soluzione del noleggio a costo-pagina. Abbiamo subito toccato con mano il risparmio: a convincerci è stato l'esame di quanto pesava la voce 'consumabili' sul nostro bilancio.

Cosa è cambiato?

Con @Remote – il software Ricoh per la gestione da remoto di contatori e consumabili – i toner di ricambio arrivano direttamente sulla scrivania dell'utente. Ora tutti i sistemi di stampa sono in rete; grazie alla funzione *scan-to-folder* abbiamo promosso l'archiviazione elettronica dei documenti. Il sistema a 'costo/pagina' ha sensibilizzato gli utenti ad un uso responsabile delle risorse di stampa. Periodicamente gli specialisti della filiale Ricoh di Firenze esaminano i risultati e propongono ulteriori miglioramenti.

Poi si è passati ai pc...

Avevamo l'esigenza di unificare i server aziendali che erano stati installati uno dopo l'altro col crescere delle esigenze. Altra necessità era quella di affidare in gestione la rete dei PC ad un partner competente. Già in sede di configurazione della rete delle stampanti/multifunzione i tecnici Ricoh avevano dimostrato di saperci fare. Così affidammo a Ricoh il progetto per la fornitura dei nuovi PC e il ridisegno dell'architettura Server. Oggi Ricoh è l'unico punto di riferimento sia per l'hardware che per i servizi IT.

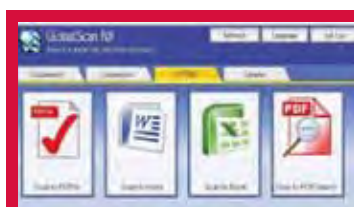


Da sinistra: Federico Bolognesi, IT Manager ILCAT e Massimo Manetti, Responsabile Amministrativo del Gruppo.

Le 5 tappe dell'innovazione nelle PMI



Per competere sui mercati anche per le piccole e medie aziende arriva il momento di puntare sull'innovazione e il cambiamento. Occorre avere le idee chiare sugli obiettivi che si intendono raggiungere e scegliere un partner tecnologico affidabile. La proposta di Ricoh dedicata alle PMI è articolata in 5 soluzioni successive da calibrare sulle singole realtà aziendali.



Il pannello LCD delle multifunzione con l'interfaccia semplice ed intuitiva del software di gestione Ricoh. Basta premere un tasto per la scansione, la conversione nei vari formati e l'invio dei documenti alle cartelle o sui PC degli utenti.

Soluzione

1

Modulo base: scansione e distribuzione

Obiettivo: Convertire velocemente documenti cartacei in formato

digitale per renderne semplice ed intuitiva la successiva elaborazione e conservazione. Sfruttare al meglio il parco macchine esistente (o sostituirlo con le nuove efficienti multifunzioni Ricoh) per ottenere tutti i vantaggi di una scansione avanzata e della tecnologia OCR (*Optical Character Recognition*) senza i costi e le risorse necessarie per l'installazione di una soluzione basata su PC-server dedicato.

documenti necessari, nel formato più opportuno. Trasformare i dati dei documenti cartacei in informazioni utili e pronte per l'utilizzo.

destinazioni ed i formati per utente o gruppi di utenti. Il controllo degli accessi alle funzionalità delle periferiche rende sicura la gestione dell'ambiente di stampa e consente di ridurre gli sprechi ed ottenere un risparmio nei costi della gestione documentale.

Soluzione

3

Focus sulla sicurezza documentale

Obiettivo: Controllo sull'utilizzo delle multifunzioni e stampanti,

per garantire che solo le persone autorizzate abbiano accesso alle funzioni come la copia o la scansione verso specifiche cartelle. Gli utenti si autenticano sulla periferica tramite badge o con nome utente e password per rilasciare le proprie stampe. I documenti non vengono mai lasciati incustoditi sui vassoi.

Soluzione

5

Suite completa con tutte le funzioni

Obiettivo: Soluzione completa per la gestione della sicurezza della rete di stampanti e

multifunzione aziendali e per il controllo dei costi. Maggiore sicurezza e minori costi attraverso il controllo e il monitoraggio degli accessi e delle stampe, indipendentemente dalla periferica utilizzata. Dopo aver proceduto all'autenticazione, gli utenti possono avviare le proprie stampe su una qualsiasi delle periferiche dell'azienda (sino ad un massimo di 5 diverse periferiche).

Soluzione

2

Modulo avanzato con server

Obiettivo: Risparmiare tempo prezioso attraverso la scansione e distribuzione in rete dei documenti con server dedicato. Rendere disponibili agli interessati tutti i do-

documenti con server dedicato. Rendere disponibili agli interessati tutti i do-

Soluzione

4

Gestione avanzata delle informazioni

Obiettivo: Scansione e conversione dei documenti, con possibilità di personalizzare le

Che design le piccole Ricoh!



Riconoscibili dal design compatto e funzionale le stampanti e multifunzione da scrivania Ricoh sono le perfette compagne di lavoro per le piccole postazioni. Per tecnologia si dividono tra laser monocromatiche e Geljet a colori ed hanno in comune l'affidabilità Ricoh e i bassi consumi energetici. Le multifunzione offrono le funzioni di copia, stampa, scansione e fax (SF e SFN) in dimensioni ridotte. Importante la connettività Wi-Fi offerta dalle Geljet.

LASER MONOCROMATICHE

Tecnologia: cartuccia toner 'all-in-one', velocità da 13 a 22 copie/stampe al minuto, risoluzione 1200x600 dpi/ capacità di lavoro: fino a 10.000 stampe/mese!

● **Stampanti: SP 100e - SP 201n** - Formato A4, dimensioni compatte, consumi estremamente ridotti

● **Multifunzione:**

SP 100Sue - SP 100SFe - SP 204SN/SFN - Formato A4, scanner a colori, funzione fax nei modelli 'F'.

GELJET A COLORI

Tecnologia a getto di Gel (esclusiva Ricoh che aumenta la velocità di stampa), 4 cartucce per stampa a colori, risoluzione fino a 3600x1200 dpi equivalenti, velocità (mono/colore) 29 pagine al minuto, massimo consumo energetico: 22,8W!

● **Stampanti: SG 2100N - SG 3110DN - SG 3110DNw - SG K3100dn** (solo bianconero) - **SG 7100DN** - Formato A4 (SG7100 formato A3), porte di serie: USB & rete Ethernet, compatibili Windows&Mac, fronte-retro automatico (modelli DN)

● **Multifunzione: SG 3100SNw - AFICIO SG 3110SFNw** - Scanner a colori, compatibili Windows&Mac, connessione wi-fi di serie, fronte-retro automatico di serie.



Anche Pittarello ha scelto le Geljet



Pittarello, una delle più importanti catene distributive di calzature e pelletteria, ha scelto le Geljet multifunzione **SG 3110SFNw** per rinnovare tecnologicamente le periferiche di stampa di tutti i propri negozi. Il collegamento in rete permette di controllarne da remoto i consumi e gestire sempre da remoto il rifornimento automatico delle cartucce di stampa.

Ricoh e l'ambiente



Foto 1° classificata

Mese dell'Ambiente 2013

Grande successo per il "Mese dell'Ambiente Ricoh 2013" svoltosi lo scorso giugno e rivolto a dipendenti e collaboratori di Ricoh Italia. Tra le attività un concorso fotografico volto alla valorizzazione delle bellezze naturali e alla denuncia del degrado in cui spesso si trovano. Ad Adriano Ongaro il premio per la miglior foto assoluta. Il personale è stato invitato a partecipare a gare podistiche, ciclistiche e discipline olimpiche formando squadre 'virtuali'. Francesco Santagata è stato premiato come "miglior atleta delle Olimpiadi". Tra le altre iniziative il proseguimento del progetto 'mensa a km 0' in base al quale nella cucina aziendale vengono privilegiati i prodotti locali e di stagione. Si sono svolte anche attività di formazione e di coinvolgimento dei bambini nell'ambito del progetto il "Giardino Incantato" realizzato presso la scuola dell'infanzia e primaria nel Comune di Vimodrone dove ha sede Ricoh Italia.

Premiata l'efficienza energetica



EPEAT è uno standard internazionale che certifica i prodotti elettronici da molteplici punti di vista tra cui efficienza energetica, utilizzo di materiali riciclati e riciclabili, durata dei prodotti, packaging. Grazie a EPEAT coloro che devono effettuare acquisti possono paragonare con semplicità e in un formato standard le caratteristiche ambientali dei prodotti. EPEAT prevede tre livelli di riconoscimento: Oro, Argento e Bronzo e tiene conto delle specifiche legislazioni dei vari paesi. Fino a oggi i prodotti Ricoh hanno ottenuto negli Stati Uniti 18 riconoscimenti Oro, 43 Argento e 1 Bronzo. Per essere inclusi nel registro Bronzo, un dispositivo deve soddisfare almeno 33 requisiti ambientali, mentre per ottenere il livello Argento e Oro i dispositivi devono essere conformi fino a 26 criteri aggiuntivi. www.epeat.net

Misurami il TEC!



Cos'è il **TEC** (Typical Electrical Consumption)? L'acronimo definisce il consumo elettrico di un dispositivo attraverso una metodologia standard riconosciuta a livello internazionale. Il valore TEC è espresso in KWh/ Week (chilowattora settimanali). Come si verifica? Consumatori e aziende possono verificare i valori ufficiali di TEC relativi a monitor, computer, periferiche e dispositivi multifunzione attraverso il database pubblico ENERGY STAR® disponibile, in lingua italiana, al seguente indirizzo: <http://www.eu-energystar.org/it/>

L'angolo della tecnologia verde



Dei veri 'mostri' di sobrietà

Le nuove multifunzioni da 30/60 pagine al minuto (**RICOH MP C6003/C5503/C4503/C3503/C3003**) sono davvero virtuose in termini di eco-compatibilità. Tutte le operazioni in fase di riaccensione sono state ridotte al minimo per abbassare ulteriormente i livelli di rumorosità. Grazie all'unità fronte-retro integrata nel corpo macchina le dimensioni sono compatte e permettono di risparmiare spazio prezioso in ufficio. E' poi possibile **specificare l'ora di stampa**. Per esempio, se si desidera stampare un gran numero di documenti, grazie al timer interno si può specificare un orario non di ufficio (ad esempio in pausa pranzo) così da non interrompere il lavoro di altri utenti. Oppure si può **stabilire di stampare i grossi lavori di notte, quando la corrente costa di meno** e per trovarli la mattina dopo belli pronti e...sottocosto!



Il miglior amico del risparmio

Forse non tutti sanno che le multifunzioni e stampanti Ricoh possono essere dotate di

un software che aiuta a risparmiare nella produzione dei documenti. Si chiama **Print&Share Eco** ed ha come obiettivo l'ottimizzazione delle funzioni esistenti sulle MFP Ricoh per la salvaguardia dell'ambiente, come la **stampa fronte-retro** o la possibilità di ridurre la risoluzione di stampa per **risparmiare inchiostro**. Inoltre, per stampe più ecologiche, Print&Share permette di modificare il lavoro di stampa in corso per **ridurre il numero di fogli** necessari per stampare un documento, selezionando solo una parte delle pagine da stampare. Oppure decidendo quali stampare in colore e quali no. Un altro esempio: Print&Share può ridurre la quantità di carta necessaria per la stampa di un documento rimuovendo gli spazi bianchi o unendo pagine multiple su un unico foglio. Per informazioni più approfondite rivolgersi al referente commerciale/tecnico di Ricoh Italia.

La gamma Production si espande

I nuovi modelli a colori Pro C5100S e C5110S nascono con l'obiettivo di completare l'offerta Ricoh per le basse tirature a foglio singolo nei centri stampa aziendali e nei centri servizi di stampa commerciale.

Le prestazioni

Le due soluzioni si caratterizzano rispettivamente per la velocità di 80 ppm (modello Pro C5110S) e 65 ppm (modello Pro C5100S) sia a colori che bianconero. Il nuovo toner, progettato appositamente per questi modelli, consente di gestire una vasta gamma di supporti, dalla carta comune alla patinata, anche di consistente spessore (fino a 300 g). L'innovativa tecnologia VCSEL, con 40 raggi laser emessi simultaneamente, consente di riprodurre immagini di qualità professionale (4800 x 1200 dpi). Le dimensioni compatte sono perfette per gli spazi ristretti dei centri stampa aziendali e nei centri servizi. La capacità di gestire una maggior varietà e tipologia di lavori, a basse tirature, con velocità e con minimi tempi di fermo macchina è essenziale per rispondere alle richieste dei clienti. I nuovi modelli sono progettati idealmente per volumi tra le 20.000 e 30.000 pagine mensili, ma sono un'ottima soluzione anche per volumi più bassi, come ad esempio nelle agenzie di pubblicità, dove la qualità delle immagini è essenziale.

Giorgio Bavuso,
Direttore Production Printing di Ricoh Italia:

I due modelli si posizionano nella fascia della stampa professionale con un costo in un allestimento base di poco superiore ai 30.000 euro. La nuova offerta completa il portfolio di soluzioni a foglio singolo full-colour insieme ai modelli Ricoh Pro C901 Graphic Arts + e Pro C751, offrendo interessanti opportunità per coloro che sono alla ricerca di soluzioni flessibili, affidabili e produttive a fronte di un investimento relativamente contenuto.



I nuovi sistemi sono ideali per la produzione di mailing (buste compresse), brochure, volantini e altri documenti da 52 a 300 g.

Di serie lo scanner a doppia lettura in unico passaggio (fino a 220 ipm).



Scheda tecnica PRO C5100S e PRO C5110S

Velocità di stampa 65 e 80 A4 ppm sia colore che BN

Funzioni di stampa, copia e scansione

Velocità di scansione a colori 120 pag/min. a foglio singolo - 220 pag/min. duplex

Capacità carta max ingresso 8250 fogli A4

Gestione formati da A6 a A3++ (330x488 mm) con la possibilità di estenderlo da bypass a 330x1260 mm

Diverse tipologie di controller interni ed esterni

Tra gli opzionali 3 diversi finisher tra cui quello a libretto per la piegatura e pinzatura a sella (opuscoli per max 80 pagine in fronte-retro).

www.ricoh.it/products/production-printers/colour

Notizie di Scienza & Tecnica



L'innovazione e la lavagna

A breve arriverà anche nel nostro paese uno dei prodotti innovativi che amplia l'offerta Ricoh per la gestione delle informazioni in azienda. E' la **lavagna interattiva D5500**, una innovazione che renderà riunioni, teleconferenze, presentazioni e training in aula

più produttivi ed efficaci. Questa soluzione offre un display ad alta risoluzione e di qualità elevata che permette di scrivere e condividere dati da remoto. **La lavagna interattiva D5500 è pronta per l'uso immediatamente dopo l'accensione e non necessita di alcun software o configurazione particolare.**

Basta collegarla al PC, iPad, tablet o smartphone con un cavo VGA per avviare la proiezione e interagire con colleghi o studenti. È possibile utilizzare supporti di memoria USB per salvare i dati. L'interfaccia utente è molto semplice da usare. Sullo schermo *touchscreen* è possibile scrivere, disegnare, modificare, cancellare, spostare, ridimensionare e salvare i dati. I contenuti visualizzati sullo schermo possono essere stampati, salvati su una memoria USB o condivisi tramite e-mail in formato PDF.



Ricoh GR la compatta con sensore da reflex

La storia della Ricoh GR risale al lontano 1996, quando le compatte a pellicola erano spesso di scarsa qualità. Alcuni modelli come la **Ricoh GR1** erano però dei gioielli per la qualità ottica e la modernità delle soluzioni adottate. Successivamente la GR si è reinventata nel formato digitale mantenendo le caratteristiche di base.

L'ultima evoluzione di quella capostipite si chiama ora **Ricoh GR** ed ha già ottenuto consensi e premi da tutta la comunità mondiale degli appassionati. Si tratta della compatta ad ottica fissa con sensore APS-C più piccola sul mercato (117 x 61 x 35 mm). L'ottica è un 18,3mm F2.8 equivalente al 28mm del formato 35mm, ottimizzato per garantire prestazioni elevate, in particolare nitidezza e contrasto, fino ai bordi del fotogramma. La straordinaria profondità di campo è la caratteristica più apprezzata dai cultori della 'street photography'. Il sensore CMOS in formato APS-C da 16,2 Mpixel effettivi è privo di filtro anti-alias per garantire la massima nitidezza ed insieme al nuovo processore d'immagine GR ENGINE V che consente di arrivare a 25.600 ISO. Il corpo è realizzato in lega di magnesio che assicura leggerezza e robustezza.

www.ricoh.com/r_dc/

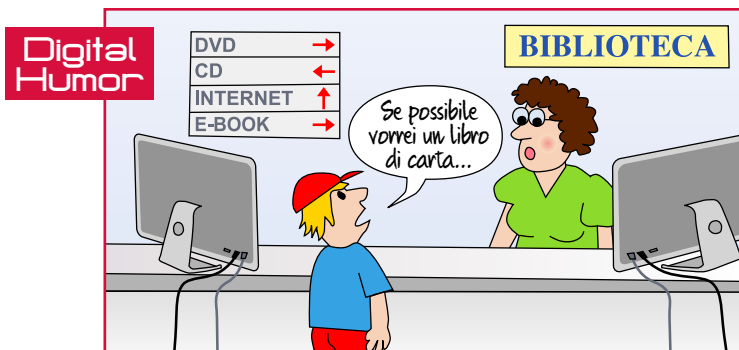


Chi guiderà il cambiamento?

I responsabili delle aziende europee non sono ancora pronti per entrare nell'era digitale. Secondo una recente ricerca commissionata da Ricoh, il 63% dei manager afferma che la propria azienda è ben lungi dall'essere pronta per la trasformazione digitale. I manager indicano l'ottimizzazione dei processi documentali come l'attività che potrebbe avere il maggiore

impatto sullo sviluppo dell'azienda, ma attualmente i responsabili dei sistemi informativi non riescono a farsi promotori del cambiamento e solo il 9% ritiene di avere una certa influenza in questa area. La ricerca mette in evidenza che per i CIO (*Chief Information*

Officer) sussiste l'opportunità di assumere un ruolo importante delineando la strategia digitale da seguire e favorendo la crescita dell'azienda, a patto che essi abbiano a disposizione gli strumenti necessari e siano coinvolti nei processi decisionali. **Ian Winham, CIO e CFO di Ricoh Europe**, commenta: "Ai responsabili dei sistemi informativi andrebbe data la possibilità di innovare introducendo cambiamenti nei workflow che aumentino la produttività. I benefici vanno oltre la riduzione dei costi. Le aziende possono trarre vantaggio da modelli di business più produttivi e flessibili che facilitano la condivisione della conoscenza tra i dipendenti e aumentino la capacità di risposta alle esigenze dei clienti".



Digital Humor

Ricoh Risponde

Le domande più frequenti al Contact Center Ricoh

Installazione driver

Ho cambiato il sistema operativo del mio computer. Non riesco ad installare i nuovi driver.

I driver presenti su www.ricoh-support.com/it sono testati e funzionano. Il problema è quindi nell'installazione sul suo PC. Occorre scaricare il driver col cavo USB scollegato. Prima si scarica il driver sul PC, si fa partire il file eseguibile .exe e poi si collega la stampante. Nel caso ripeta l'operazione eliminando totalmente il driver precedentemente installato, anche dal server di stampa. Ricordiamo anche che potrebbero esserci delle funzioni di sicurezza sul PC che non fanno installare l'eseguibile e che vanno naturalmente sospese.



Smaltimento cartucce

Vorrei conoscere il vostro sistema di recupero delle cartucce toner usate.

Ricoh Italia effettua la raccolta tramite i propri Concessionari (o le Filiali) sottoscrittori di una speciale convenzione. Presso il cliente vengono collocati dei contenitori per i materiali esausti e le cartucce vengono riciclate fino al 95 % dei componenti. Nel caso siate clienti va richiesto prima di tutto al vostro fornitore Ricoh se partecipa al programma di smaltimento. Anche se non partecipasse, può comunque richiedere a Ricoh Italia le modalità per attivare il servizio. Altrimenti è il Comune di pertinenza che deve indicare la soluzione di smaltimento in base alla propria normativa che di regola classifica le cartucce come "rifiuti speciali non pericolosi".

Certificato per la Stampa ad emissioni bilanciate



Vorrei essere informato sulla possibilità di certificare la riduzione dell'impatto di CO₂ sui lavori realizzati con le vostre attrezzature di stampa professionali.

Il programma Carbon Balanced Printing è stato sviluppato sulla base del successo del Sustainability Optimisation Programme che garantisce un ambiente di stampa a emissioni bilanciate. Con il **Carbon Balanced Printing Programme** vengono calcolate le emissioni di CO₂ connesse a ogni lavoro di stampa in modo da ridurle quanto possibile. Le emissioni restanti e inevitabili vengono compensate mediante crediti di carbonio connessi a progetti ad energia pulita in cui Ricoh ha investito. Ricoh riduce l'impatto ambientale delle proprie attività e aiuta i clienti a fare altrettanto grazie a soluzioni e servizi innovativi che rendono la produzione dei lavori a impatto zero. Il certificato rilasciato da Ricoh ha valore ufficiale e può essere pubblicato dall'azienda cliente che dimostra così la propria sensibilità ambientale. Un esempio può essere visto nel sito della società MP3 a questo link: www.mp3-italia.it/ita/azienda/news/20130722

Collegamento wi-fi

Quali sono le vostre multifunzioni collegabili via wi-fi?

Le stampanti e multifunzione Ricoh da ufficio montano di regola la scheda wi-fi come accessorio opzionale. Alcuni modelli di tipo 'personale' come ad esempio la **SG3110DNw** (Stampante GELJET a colori A4), montano di serie la connessione wi-fi. Sono queste le soluzioni ufficialmente supportate da Ricoh per il collegamento wireless.



848.000.994

assistenza.italia@ricoh.it

Questi sono i recapiti per l'assistenza, fornitura dei consumabili e consulenza per tutti i clienti che hanno un contratto di assistenza con Ricoh Italia e le sue Filiali

Un po' di storia

50 anni fa nasceva Ricoh Company

Nell'aprile 1963 Riken Optical Corporation (con questo nome era nata la società nel 1936, inizialmente come emanazione di un importante Istituto di Ricerca giapponese) assume il nome di Ricoh Company. Le prime linee di produzione erano state la carta sensibile e le fotocamere ma già a metà degli anni '50 la ricerca si era indirizzata verso le macchine per ufficio. Uno dei prodotti di successo di quegli anni fu **Ricopy 101** che fece diventare la società una pioniera dell'automazione in ufficio. Si trattava della prima copiatrice giapponese a tecnologia diazo che integrava esposizione e sviluppo della copia in una sola macchina, con dimensioni adatte alla scrivania.



FATTI RICOH n° 50 Settembre 2013
a cura di Massimo De Battisti • massimo.debattisti@ricoh.it



Stampato da Litopad SpA, Verona

Si ringraziano per la collaborazione: Luca Tomelleri, Elena Curato, Marta Oldani, Giorgio Fogliata, Valentina Savio, Federica Fiabane, Studio Lonardi sas (grafica e impaginazione).

Stampa a
emissioni
zero

RICOH
imagine. change.

PUOI STAMPARE
IN QUALSIASI
COLORE.
NOI PREFERIAMO
IL "GREEN".

Per la stampa on demand, puoi utilizzare un sistema Production Printing Ricoh. Il nostro obiettivo è aiutare i clienti ad azzerare le emissioni di anidride carbonica derivanti dalla stampa dei documenti.

Per maggiori informazioni chiedi a Ricoh.

seguici su: www.ricoh.it
www.document.it

